



CONFINDUSTRIA
Piemonte

PREPARARSI AL FUTURO

Orientamento scuola-lavoro, inclusione giovani, life long learning

UNA VISIONE D'INSIEME



Premessa

Scuola e formazione

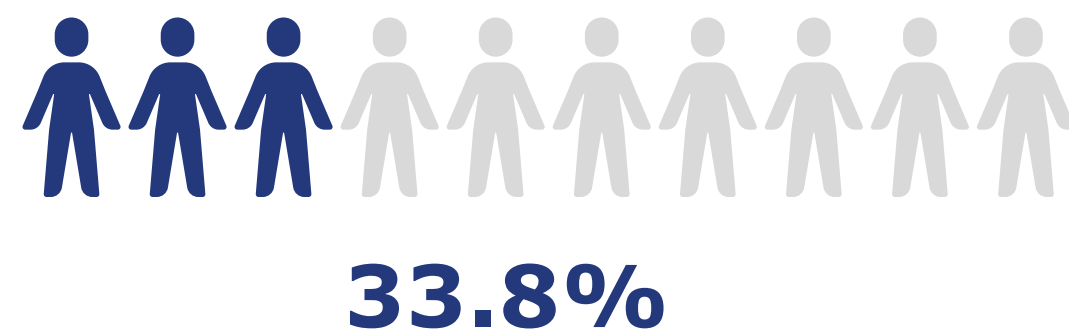
ruolo centrale e determinante
nella ricostruzione
dell'architettura sociale ed
economica post pandemica

Scuola, impresa e lavoro

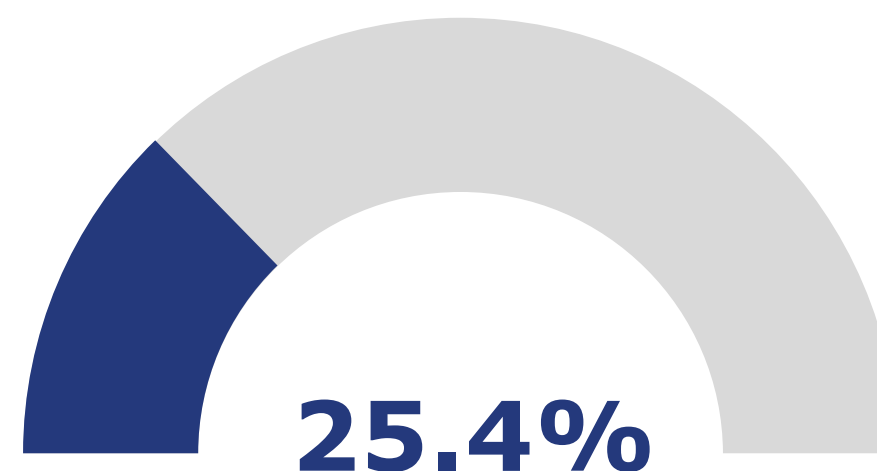
il triangolo della trasformazione



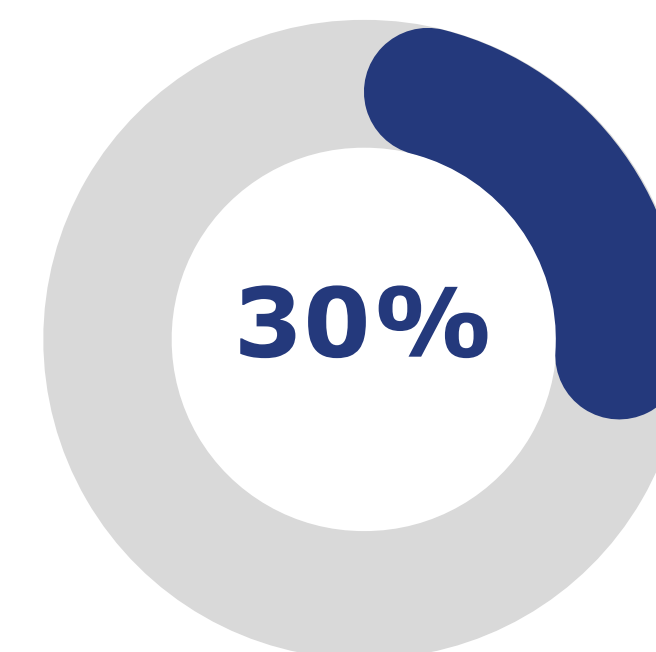
Scenario



**Tasso di
disoccupazione
giovanile**



**Tasso di
NEET**



**Tasso di offerte
di lavoro
inespresse**



Proposta 1: Orientamento

«Non ci sono scelte giuste o sbagliate, ma scelte più o meno consapevoli»

Orientamento: definire un sistema strutturato per

- **Percezione delle attitudini** e degli interessi
- **Ambiti professionali** che incrociano le attitudini
- **Previsioni di sbocchi occupazionali** per i vari ambiti
- **Percorsi formativi** che valorizzano i singoli ambiti

Come

- **Manuale dell'orientamento** rivolto a giovani, famiglie e docenti
- **Azioni di orientamento obbligatorie** nelle scuole a partire dalle secondarie inferiori
- **Formazione dei docenti** di orientamento
- Superare gli interventi generalisti e standardizzati



Proposta 2:

Didattica e ruolo dei docenti

«Dalla didattica frontale uno a molti ad una didattica partecipativa»

Docente: coach che sviluppa lungo assi culturali superando le discipline

- Capacità di ricerca delle informazioni
- Analisi e sintesi delle informazioni
- Discussione e confronto per lo sviluppo di pensieri strutturati ed articolati all'interno del contesto sociale di riferimento

Come:

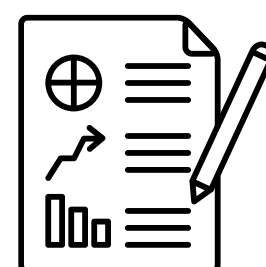
- Programma di aggiornamento dei docenti e dei formatori
- Sviluppo di relazioni stabili tra Scuola, Imprese e Professioni
- Sviluppo e valorizzazione della filiera formativa professionalizzante



Proposta 3 :

ITS e LAUREA PROFESSIONALIZZANTE

ITS: focus operativo,
ambito Territoriale



ITS : Disegno di legge (in approvazione al Senato) percorso triennale – titolo EQF 6

- Didattica partecipativa
- Ricerca applicata in collaborazione con Poli d'Innovazione, Enti di ricerca, etc.
- Partnership attiva con le imprese: Capitale Umano, transfer tecnologico e supporto organizzativo

Laurea

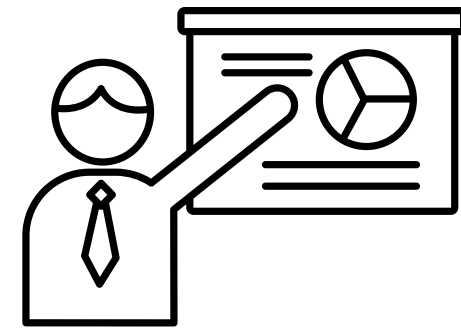
Professionalizzante:

focus gestionale,
ambito di filiera



Laurea Professionalizzante: attivare percorsi di concerto con ITS attraverso patti federativi.

Didattica coerente con l'aspetto professionalizzante e con le esigenze delle imprese



Proposta 4: **ACADEMY**

Partenariato stabile tra Enti Formativi ed Imprese per:

- Inserimento di nuovi collaboratori
- Aggiornamento delle competenze
- Reskilling di lavoratori in obsolescenza di competenze

Ed inoltre:

- Trasferimento tecnologico
- Collaborazione con Agenzie per il Lavoro Pubbliche e Private

Azioni di supporto:

- Snellimento delle procedure utilizzate per la presentazione dei Bandi
- Semplificazione del linguaggio dei testi normativi
- Emissione di linee guida interpretative
- Scambio dati automatici con gli applicativi del Sistema Piemonte