

CHI SIAMO

Siamo una rete di famiglie (coppie e single) impegnati da anni nell'accoglienza di minori in difficoltà. Sosteniamo e accompagniamo le famiglie Affidatarie e Adottive durante tutto il loro percorso. Collaboriamo attivamente con i Servizi Sociali e i Tribunali, facendo rete con altre Associazioni, nella ricerca di coppie e single aperti all'Accoglienza, perché crediamo che ogni Bambino abbia il diritto di crescere in una Famiglia. Promuoviamo e Sosteniamo la Cultura dell'Affido.

L' ASSOCIAZIONE SOSTIENE I PROPRI SOCI OFFRENDO:

- Un sostegno quotidiano dalla Rete Gefyra
- Sportello Affido (Toscana, Piemonte) per informazioni e consigli su come avvicinarsi all'affido.
- Percorsi formativi e gruppi di sostegno tra famiglie.
- Supporto di professionisti formati sull'accoglienza a tariffe sociali.
- Convenzione con CAF specializzati sulle tematiche dei minori in affido e in adozione.
- Una rete Solidale dove potersi in ogni momento confrontare.

CONTATTI



TOSCANA

Chiara Gattolin (Presidente):

338 1635001

Annalisa Stingo (Vicepresidente):

347 551 5337

PIEMONTE

Roberta Tedesco:

333 455 5250

Manuela Cucchi:

338 397 6380

Marzia Grattapaglia:

338 989 4591



Via Strozzi 91, Prato

C.F. 92106230482

IBAN

IT02B0306909606100000166344

WEB www.gefyra.it



info@gefyra.it

ilpontedeibambini@gefyra.it

piemonte@gefyra.it



[associazionegefyra](https://www.instagram.com/associazionegefyra)



[gefyraassociazione](https://www.facebook.com/gefyraassociazione)



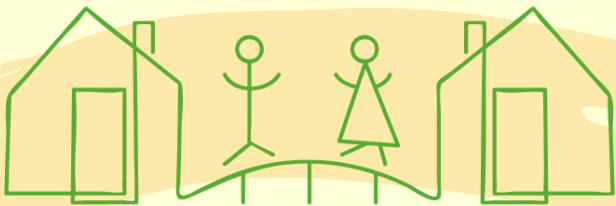
il Ponte dei Bambini

gefyra

Associazione di Promozione Sociale

**Promuoviamo ,Sosteniamo,
Accogliamo:
Affido Adozione**

**"Accogliere un bambino, anche se
per breve tempo, è sempre una
bella Storia d'Amore"**



I NOSTRI PROGETTI

I NOSTRI APPELLI

L'Associazione crede fermamente nell'importanza della rete tra Tribunali, Servizi Sociali e Associazioni. È di estrema importanza collaborare insieme per dare ad ogni bambino una famiglia accogliente.

Gefyra riceve mandato dai Servizi e Tribunali per cercare famiglie (coppie e single formate dagli enti competenti) per singoli casi. Diffondiamo gli appelli nel rispetto della privacy del minore e della sua storia. L'eventuale abbinamento sarà deciso dagli Organi preposti (servizi e tribunali).

IL Progetto FAMIGLIA + FAMIGLIA

Con l'intento di fornire sostegno ai bambini ed alle famiglie in difficoltà in questa emergenza Covid, ci riproponiamo di creare una rete di famiglie volontarie e donatrici disponibili a prendersi in carico una famiglia "fragile" per sostenerla nel lungo periodo, aiutandola sia mediante acquisto di generi alimentari o di prima necessità, che nella gestione pratica di alcuni aspetti legati al quotidiano.

IL Progetto "PONTE"

Affido di Pronta Accoglienza per bambini 0/3 anni. Il Progetto nasce per dare una risposta al bisogno di pronta accoglienza di bambini molto piccoli, dichiarati in stato di abbandono dal Tribunale per i Minorenni o allontanati dal proprio nucleo familiare su indicazione dell'Autorità Giudiziaria. Questo, in attesa che gli organi competenti definiscano il loro progetto di vita futuro (rientro presso la famiglia d'origine, adozione, affido a lungo termine presso altra famiglia).

L'Associazione offre sostegno alla famiglia e ai single che accolgono il piccolo durante tutto il periodo in cui devono accudirlo e nel post affido.

IL Progetto "M'AMA GEFYRA"

Questo progetto nasce con l'obiettivo di supportare le famiglie socialmente fragili con bambini ospedalizzati in lunga degenza. Costruiamo una rete di volontari intorno alla famiglia ed al bambino, sostenendoli con un aiuto pratico ed emotivo.

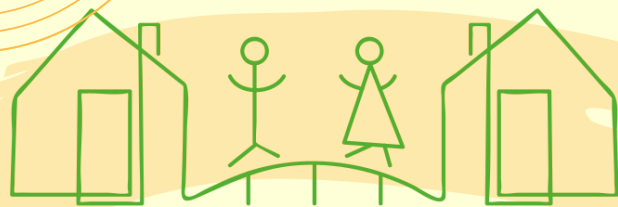
Progetto Spesa Solidale

Il progetto si attua con la collaborazione delle scuole, associazioni e servizi sociali del territorio. Raccogliamo generi alimentari all'interno delle classi coinvolgendo le famiglie degli studenti. Le insegnanti condividono con i propri alunni l'importanza dell'accoglienza e della solidarietà. Tutti gli alimenti vengono distribuiti alle famiglie in difficoltà segnalate dai servizi territoriali.

Le nostre Bomboniere solidali

Un avvenimento importante merita qualcosa di unico...

Scegli le nostre bomboniere fatte interamente a mano, una ad una, e rendi indimenticabile un giorno speciale.



il Ponte dei Bambini
gefyra