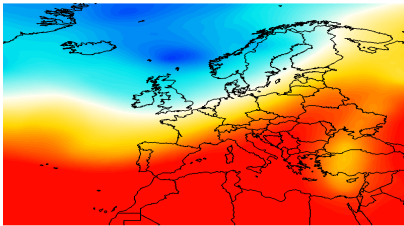


BOLLETTINO N°	DATA EMISSIONE	VALIDITA'	AGGIORNAMENTO	SERVIZIO A CURA DI	AMBITO
231/2019	19/08/2019 ore 14:00	84 ore	20/08/2019 ore 14:00	Dipartimento Sistemi Previsionali	Regione Piemonte

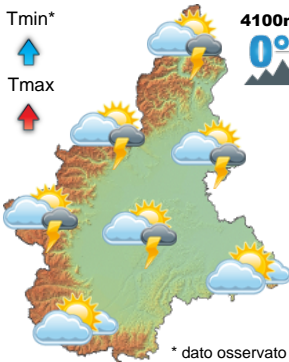
Situazione ed evoluzione



Una vasta saccatura atlantica si trova localizzata ad ovest dell'arco alpino; la sua progressione verso est risulta lenta in quanto ostacolata da un ampio promontorio anticiclonico presente sull'Europa orientale. Tuttavia la struttura depressionaria riuscirà ad inviare sul Piemonte impulsi di aria più fresca ed instabile che causeranno rovesci e temporali sui settori alpini e sulle zone pianeggianti adiacenti nel pomeriggio odierno e, in maniera più marcata, nella serata di domani. I temporali più forti sono comunque attesi nella notte tra Mercoledì e Giovedì quando si dovrebbe strutturare un minimo barico in quota sul Piemonte. Nei momenti privi di fenomeni temporaleschi il cielo si manterrà soleggiato.

lunedì, 19 agosto 2019 - pomeriggio

Attendibilità: 95%

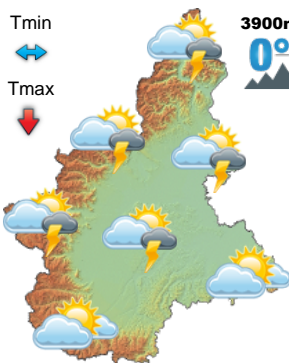


Nuvolosità: cielo poco o parzialmente nuvoloso; generale aumento della copertura nuvolosa nel tardo pomeriggio.
Precipitazioni: dal pomeriggio rovesci e temporali moderati localmente forti su settori alpini nord ed ovest e zone pianeggianti adiacenti.
Zero termico: in lieve calo sui 4000 m a nord e 4200 m a sud.
Venti: moderati da ovest, sudovest sulle Alpi con rinforzi sui settori centro-meridionali; venti deboli o localmente moderati da sud su Appennino, Astigiano ed Alessandrino e da nord sulle altre zone pianeggianti. Raffiche in corrispondenza dei fenomeni temporaleschi.
Altri fenomeni: possibili grandinate

	Tmin*	TMax
AL	18	32
AT	18	30
BI	22	27
CN	19	27
NO	21	30
TO	20	29
VB	22	28
VC	19	29
700m	18	25
1500m	14	20
2000m	11	18

martedì, 20 agosto 2019

Attendibilità: 90%

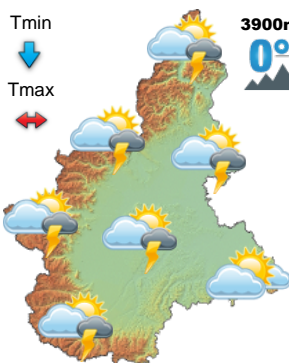


Nuvolosità: cielo irregolarmente nuvoloso con maggiori schiarite nelle ore centrali della giornata; sviluppo di nubi cumuliformi tra il tardo pomeriggio e la serata.
Precipitazioni: nella prima parte della giornata deboli localmente moderati piovoschi sui settori alpini e prealpini nordoccidentali; nel tardo pomeriggio intensificazione su valori moderati localmente forti ed estensione alle zone pianeggianti adiacenti.
Zero termico: nuova lieve diminuzione sui 3800 m a nord e 4000 m a sud.
Venti: forti localmente molto forti da sudovest sulle Alpi con attenuazione dell'intensità nella notte; su Appennino, Astigiano ed Alessandrino venti deboli localmente moderati da sud in rotazione da nord in nottata. Debole ventilazione settentrionale sulle altre zone pianeggianti. Rinforzi in corrispondenza dei temporali.
Altri fenomeni: possibili grandinate.

	Tmin	TMax
AL	18	31
AT	20	28
BI	21	26
CN	21	25
NO	19	29
TO	20	28
VB	21	25
VC	20	28
700m	18	24
1500m	14	19
2000m	11	17

mercoledì, 21 agosto 2019

Attendibilità: 80%



Nuvolosità: residui annuvolamenti nelle ore prima dell'alba sul Piemonte meridionale ed orientale; cielo soleggiato nelle ore centrali della giornata e nuovo aumento della copertura nuvolosa da metà pomeriggio.
Precipitazioni: residui temporali deboli o moderati sul Piemonte orientale nelle ore prima dell'alba; attivazione di nuove celle temporalesche moderate o forti sui rilievi alpini nel tardo pomeriggio in successivo trasferimento alle pianure.
Zero termico: temporaneo rialzo a 4100 m nelle ore centrali della giornata e nuovo calo a 3800 m in serata.
Venti: deboli localmente moderati da sud, sudovest sulle Alpi e da nord sugli altri settori. Rinforzi in corrispondenza dei temporali.
Altri fenomeni: possibili grandinate.

	Tmin	TMax
AL	19	30
AT	19	29
BI	19	27
CN	19	25
NO	19	30
TO	19	28
VB	20	30
VC	19	29
700m	17	25
1500m	13	18
2000m	10	17

Tendenza per giovedì, 22 agosto 2019

Attendibilità: 70%



Nuvolosità: cielo nuvoloso fino al primo mattino; ampie schiarite nelle ore successive; nel pomeriggio sviluppo di consistenti nubi cumuliformi sui settori alpini e prealpini.
Precipitazioni: deboli o moderate diffuse nelle ore prima dell'alba; nel pomeriggio deboli localmente moderati rovesci sui settori alpini e prealpini.
Zero termico: in lieve aumento sui 4000 m.
Venti: deboli localmente moderati da sudovest sulle Alpi in rotazione da est, nordest nel pomeriggio; deboli o moderati da nord sugli altri settori con rinforzi sostenuti sull'Appennino.
Altri fenomeni: nulla da segnalare.