



SVILUPPO PSICOMOTORIO

ALLA SCOPERTA DEL MONDO E DI SE STESSI

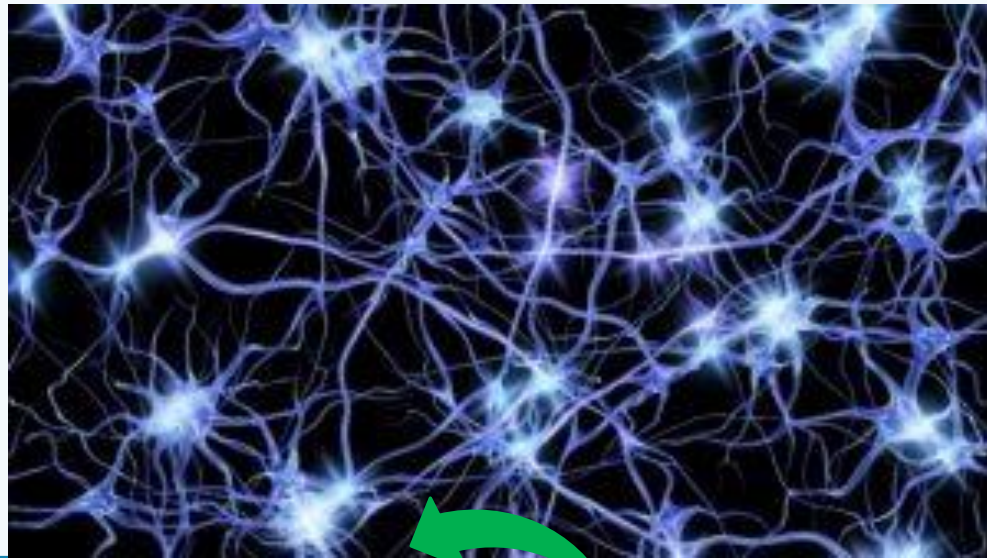
Dott.ssa Elena MAGGIORA
S.O.C. Pediatria
Ospedale Cardinal Massaia, Asti

Lo sviluppo psicomotorio è un processo maturativo che nei primi anni di vita consente al bambino di acquisire competenze e abilità posturali, motorie, cognitive, relazionali



Genetica

Struttura



Ambiente

Esperienze

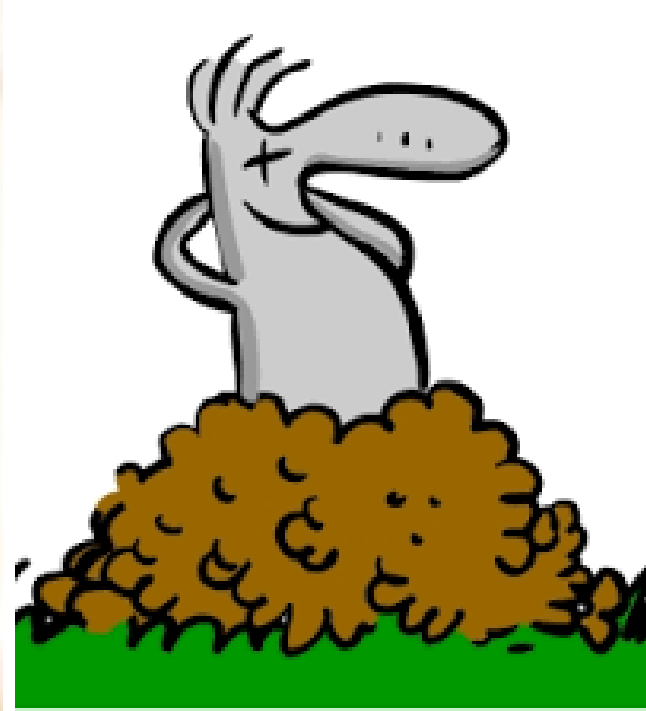
Interazioni sociali

Progredire continuo, essenzialmente dipendente dalla maturazione del Sistema Nervoso Centrale (SNC), con tempi e modalità variabili per ogni bambino, ma in cui è possibile individuare delle “tappe” che vengono raggiunte secondo una sequenza universalmente analoga.





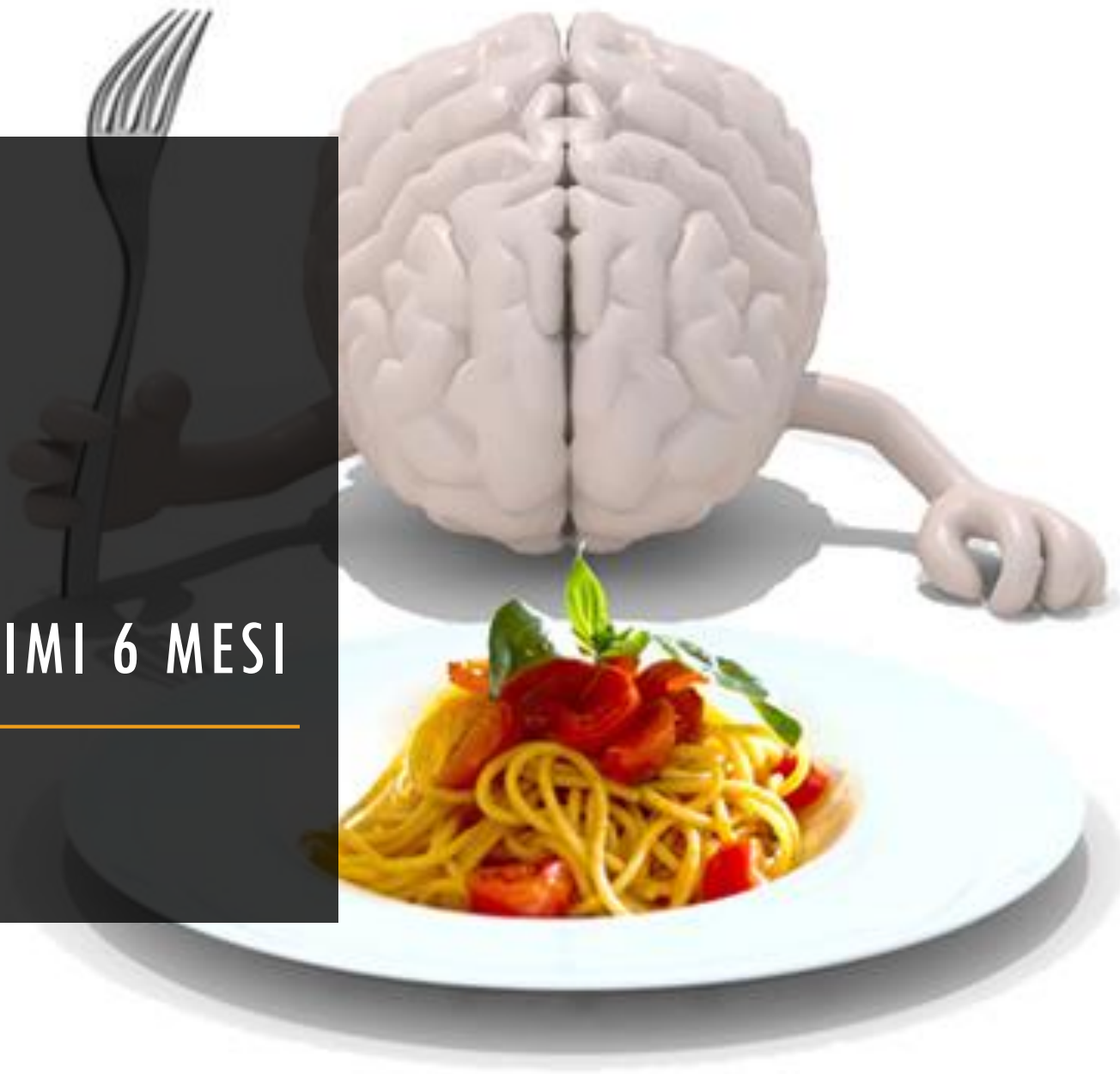
IL NEONATO



RIFLESSI ARCAICI



PRIMI 6 MESI



**STA SEDUTO CON
SCHIENA E CAPO
SORRETTI**

**AFFERRA OGGETTI E LI
MANIPOLA “PRENSIONE
PALMARE”**

**COORDINAZIONE
OCULARE E ATTENZIONE
“OSSERVATORE
INFATICABILE”**

**PORTA TUTTI GLI
OGGETTI ALLA BOCCA**

**IMPARA A SUCCHIARE IL
CIBO DAL CUCCHIAINO**



**SI GIRA VERSO LA
FONTE DI UN SUONO**

**RIFLESSO DEL
PARACADUTE**

**TENUTO IN POSIZIONE
ERETTA SOSTIENE IL
CORPO**

**SA RIDERE E
VOCALIZZARE SILLABE**

**ATTEGGIAMENTO
SOCIALE CON
INIZIALE DIFFIDENZA**





IL PRIMO
ANNO

**STRISCIA SUL PAVIMENTO
DA SEDUTO**

INIZIA A GATTONARE

**RESTA IN PIEDI DA SOLO
QUALCHE MINUTO**

**CAMMINA CON SOSTEGNO
DELLE MANI O
“BORDEGGIA”**

**OSSERVA I MOVIMENTI DI
PERSONE E RICONOSCE
SOGGETTI FAMILIARI**

LOCALIZZA I SUONI

**AFFERRA OGGETTI CON
PRECISIONE**



REAGISCE QUANDO LO SI
CHIAMA PER NOME

COMPRENDE ISTRUZIONI
SEMPLICE

GLI PIACE GIOCARE CON
GLI ADULTI

VOCALIZZA CON
UN'INTONAZIONE CHE
RICORDA UNA
CONVERSAZIONE

BEVE DAL BICCHIERE

PROVA AD USARE IL
CUCCHIAIO PER
MANGIARE



A 3D rendered brain with human-like limbs, appearing to be running or moving quickly. The brain is light gray and highly detailed, showing the characteristic folds and sulci. It has two arms and two legs, all rendered in a similar light gray color. The brain is positioned in the center of the frame, with its limbs extended in a dynamic, forward-leaning posture. A dark gray rectangular overlay is present on the left side of the image, containing the text '18 MESI' and a thin blue horizontal line below it.

18 MESI

**CAMMINA DA SOLO
E CORRE**

SI ARRAMPICA

**SALE LE SCALE CON
AIUTO**

**RACCOGLIE PICCOLI
OGGETTI**

**ESPOLARA MA NON
HA PERCEZIONE DEL
PERICOLO**



SUPERVISIONE COSTANTE!!

**È AFFETTUOSO CON CHI
CONOSCE**

SCARABOCCHIA

**CHIACCHERA TRA SE E SÈ
CON TONO
CONVERSAZIONALE
(PRIME PAROLE A 15 MESI)**

**RICHIÈDE OGGETTI
INDICANDOLI E
VOCALIZZANDO**

**IMITA ATTIVITÀ
QUOTIDIANE NEL GIOCO**

GIOCA PER CONTO SUO

**MANGIA E BEVE CON BUON
CONTROLLO AUTONOMO**

**SI ACCORGE DI AVER FATTO
PIPÌ**





2 ANNI

CORRE SICURO
EVITANDO OSTACOLI

SPINGE IL TRICICLO
SENZA PEDALARE

CALCIA LA PALLA

MANIPOLA BENE
OGGETTI E ABBINA LE
FORME

RICONOSCE PERSONE
IN FOTO MA NON SÈ
STESSO

FORMA FRASI
SEMPLICI



HEI VOI?!
SONO IO ED È MIO!!



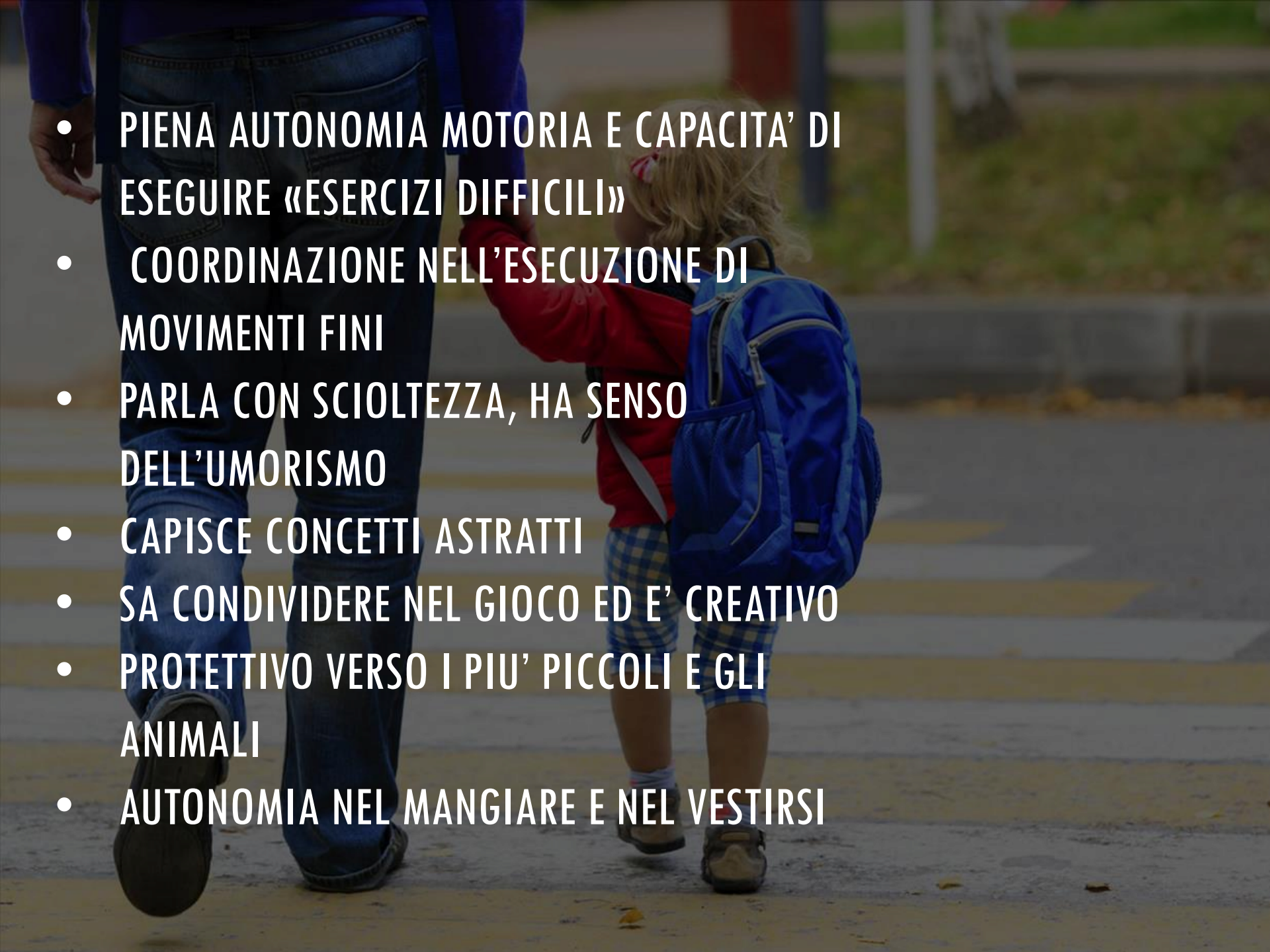
A 3D rendered brain with human-like limbs, appearing to be running or moving quickly. The brain is light gray and highly detailed, showing the characteristic folds and sulci. It has two arms and two legs, all rendered in a similar light gray color. The brain is positioned in the center of the frame, with its limbs extended as if in motion. A dark gray rectangular overlay is present on the left side of the image, containing the text '3 ANNI' and a horizontal line.

3 ANNI





4 – 5 ANNI

- 
- A photograph of a young child with blonde hair, wearing a red long-sleeved shirt, blue and white checkered shorts, and a blue backpack, walking on a paved surface. The child is holding the hand of an adult whose legs and feet are visible in the foreground, wearing blue jeans and dark shoes. The background is a blurred outdoor setting with greenery and a fence.
- PIENA AUTONOMIA MOTORIA E CAPACITA' DI ESEGUIRE «ESERCIZI DIFFICILI»
 - COORDINAZIONE NELL'ESECUZIONE DI MOVIMENTI FINI
 - PARLA CON SCIOLTEZZA, HA SENSO DELL'UMORISMO
 - CAPISCE CONCETTI ASTRATTI
 - SA CONDIVIDERE NEL GIOCO ED E' CREATIVO
 - PROTETTIVO VERSO I PIU' PICCOLI E GLI ANIMALI
 - AUTONOMIA NEL MANGIARE E NEL VESTIRSI



GRAZIE PER L'ATTENZIONE!