



IL GIARDINO DELLE MERAVIGLIE

Lo scrigno delle sensazioni dimenticate

*L'arte
la natura e
l'immaginazione
sono fondamentali
per la salute
(Patch Adams)*



La mission

Sostegno ai familiari e
Caregiver

Formazione e
sensibilizzazione

Sostegno alla ricerca

Le attività

Autoaiuto ai famigliari

Caffè del Buonumore



Un'avventura chiamata orto terapeutico



Nel mese di ottobre 2015 l'Associazione firma presso il Comune di Asti una "Convenzione per l'assegnazione di appezzamenti destinati ad orti sociali" per iniziare un percorso di "Orto Terapia"



L'idea.....

Sul presupposto che natura e salute camminano di pari passo, si è delineata l'idea del “**Giardino delle meraviglie**” per i malati di Alzheimer, seguiti dall'Associazione, ovvero realizzare un giardino terapeutico e sensoriale con area dedicata all'ortoterapia, nello spazio esterno della sede Asl di via Scotti 13, attualmente non utilizzato.

La sfida.....

La sfida per questo lavoro è data dalla sperimentabilità del progetto, in quanto tale tipologia di giardino, già consolidata in altri paesi, in Italia si sta sviluppando solo da pochi anni. Si è pensato di poter osservare i benefici che un Giardino dei Sensi possa apportare agli ospiti, non limitando, l'eventuale apporto di cambiamenti e migliorie, qualora necessario.

La proposta Innovativa.....

La proposta innovativa trova i suoi presupposti nel ridurre il costo sociale della demenza, migliorare le cure ed aiutare la permanenza dei malati a domicilio. Spesso le persone affette da Alzheimer hanno bisogno di aiuto ma non lo chiedono, per timore e paura dello stigma che le circonda. Invece le loro parole ci potrebbero suggerire le loro necessità *“...un luogo in cui si abbia facile accesso, un luogo dove ci si possa sentire sicuri, dove si possa mantenere le relazioni sociali e il desiderio di poter tornare a “parlare”, “chiacchierare” e “lavorare....”*.

.....Il progetto

il **Giardino terapeutico per malati di Alzheimer**, ovvero un giardino che nasce dall'esigenza di realizzare uno spazio che tenga conto della diversa capacità motoria e della diversa percezione spaziale che un malato di demenze possiede, coinvolgendolo in varie attività al fine di stimolare le capacità residue, la memoria remota, ridurre i problemi comportamentali ed in particolare il disorientamento e il girovagare afinalistico (wandering).

La composizione del "Giardino delle meraviglie" si basa sui principi fondatori dei Giardini Alzheimer quali:

1. facilità di orientamento;
2. sicurezza;
3. libertà di movimento in ambiente protetto;
4. privacy e serenità;
5. stimolazione sensoriale;
6. sperimentazione terapeutica;
7. stimolazione musicale mediante vegetazione.

Stimolazione sensoriale

Vista

forme, colori e
punti di attrazione
visiva



Udito

Fruscio delle foglie
Canto degli uccelli
Rumore acqua



Tatto

Consistenza delle
foglie e rumore
dell'acqua



Olfatto

Profumo emanato
dalle piante



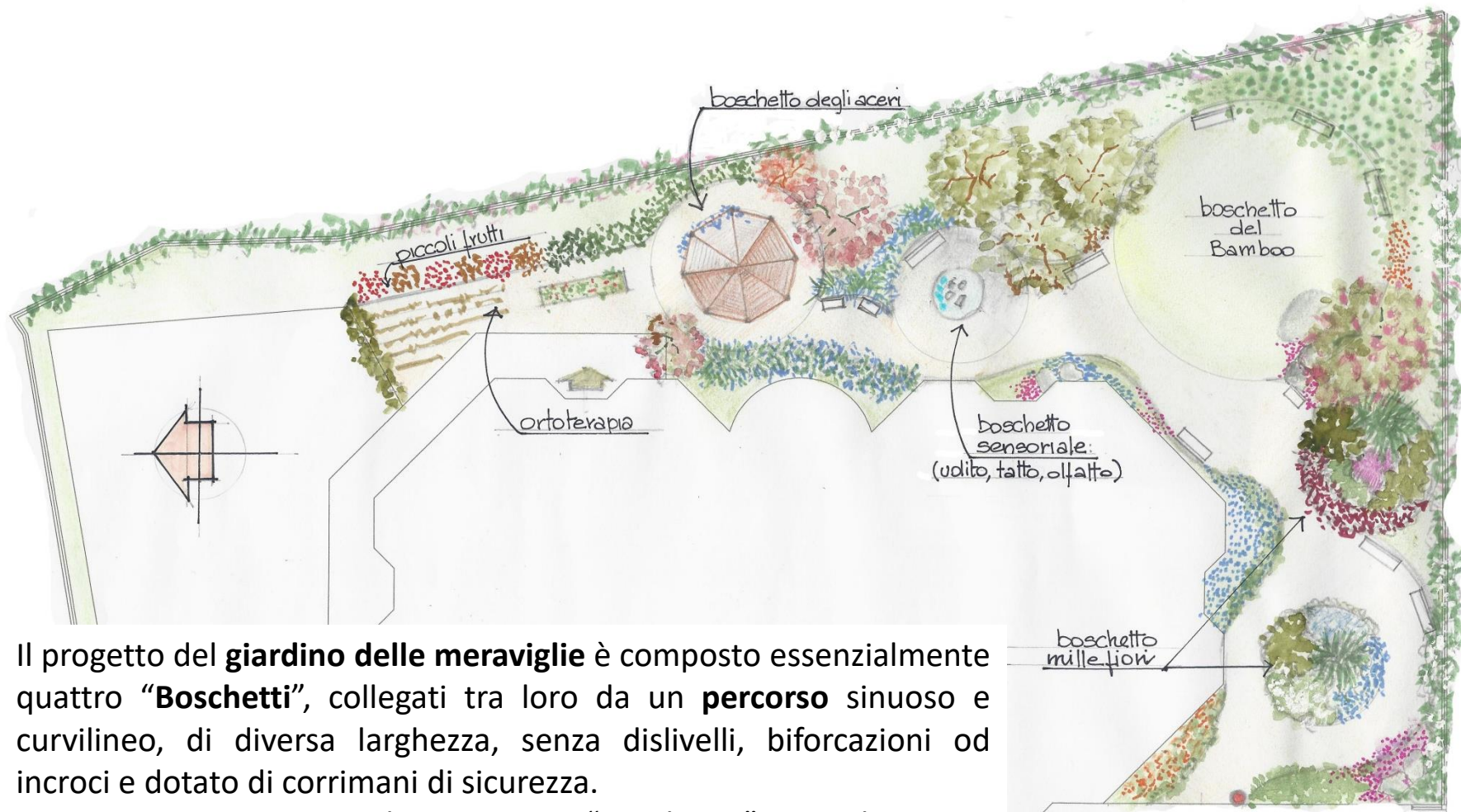
Gusto

Gusto particolare
di un frutto o di
una verdura



IL GIARDINO DELLE MERAVIGLIE

lo scrigno delle sensazioni dimenticate



Il progetto del **giardino delle meraviglie** è composto essenzialmente quattro **“Boschetti”**, collegati tra loro da un **percorso** sinuoso e curvilineo, di diversa larghezza, senza dislivelli, biforcazioni od incroci e dotato di corrimani di sicurezza.

Ogni spazio creato, denominato **“Boschetto”**, assolve una determinata funzionalità.



IL GIARDINO DELLE MERAVIGLIE L'INIZIO.....



#ALZHEIMERASTI



per una
comunità
amica della
demenza
dall'assistenza
all'inclusione



SOSTENIAMO
INSIEME
IL GIARDINO DELLE
MERAVIGLIE

www.associazionezheimer.com



ORGANIZZAZIONE MONDIALE
DELLA SANITA', 1948

"uno stato di complessivo
benessere fisico, mentale e
sociale e non solo assenza di
malattia o infermità"

Associazione Alzheimer Asti Onlus