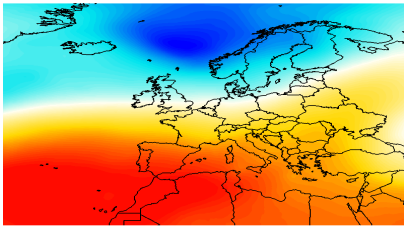


BOLLETTINO N°	DATA EMISSIONE	VALIDITA'	AGGIORNAMENTO	SERVIZIO A CURA DI	AMBITO
236/2020	23/08/2020 ore 14:00	84 ore	24/08/2020 ore 14:00	Dipartimento Sistemi Previsionali	Regione Piemonte

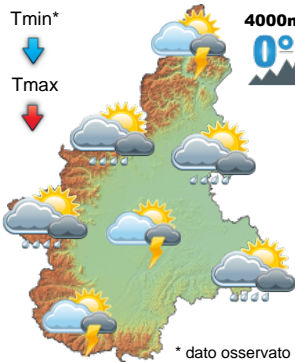
Situazione ed evoluzione



Una zona di bassa pressione di origine polare in discesa sulla Francia si approssima all'arco alpino in serata, apportando in quota aria più fresca responsabile di rovesci pomeridiani sui settori alpini piemontesi. Tra stasera e domani la saccatura attraversa tutto il Nord Italia fino ai Balcani determinando una instabilità più marcata sulla nostra regione e precipitazioni diffuse, anche a carattere temporalesco, più intense sulle pianure con fenomeni in graduale esaurimento nel corso del pomeriggio. Da lunedì sera una debole espansione del campo di pressione atlantica favorisce l'allontanamento della perturbazione verso est e un miglioramento delle condizioni atmosferiche, con giornate ben soleggiate fino a mercoledì.

domenica, 23 agosto 2020 - pomeriggio

Attendibilità: 95%

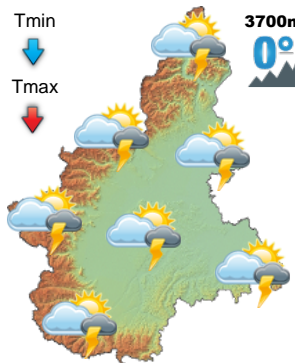


4000m **Nuvolosità:** cielo in prevalenza soleggiato, irregolarmente nuvoloso sul Piemonte orientale. Copertura in progressivo aumento per sviluppo di nubi cumuliformi sui rilievi e nelle vallate alpine in estensione alle pianure dal tardo pomeriggio, più consistenti su Cuneese, Alpi Liguri e Appennino.
Precipitazioni: dalle ore centrali rovesci sparsi, deboli o al più moderati, sulla fascia montana e pedemontana alpina. Dal tardo pomeriggio fenomeni più intensi in transito sulle pianure, meno probabili sul settore sudorientale.
Zero termico: in marcato calo fino a 4000 m, valori inferiori a nord sui 3800 m.
Venti: sui rilievi alpini moderati occidentali in temporanea rotazione da nordovest nel pomeriggio; altrove deboli da nord-nordest in intensificazione in serata con locali rinforzi sull'Alessandrino.
Altri fenomeni: possibili grandinate e raffiche di vento in corrispondenza dei fenomeni più intensi.
* dato osservato

	Tmin*	TMax
AL	19	32
AT	21	29
BI	23	28
CN	22	28
NO	18	27
TO	22	31
VB	22	28
VC	19	28
700m	19	26
1500m	15	20
2000m	10	17

lunedì, 24 agosto 2020

Attendibilità: 90%

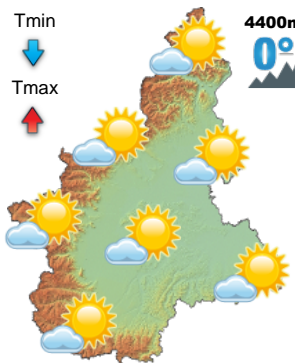


3700m **Nuvolosità:** al mattino cielo prevalentemente nuvoloso, dal pomeriggio progressive schiarite con nubi residue sul Piemonte sudoccidentale.
Precipitazioni: rovesci e temporali sparsi sulla regione, deboli o moderati, con picchi localmente forti sulle pianure. Progressiva attenuazione ed esaurimento delle precipitazioni dalle ore centrali a partire dal settore settentrionale.
Zero termico: in calo già al mattino fino a 3700-3800 m.
Venti: in montagna deboli o localmente moderati, sulle Alpi al mattino da ovest in rotazione da nordovest al pomeriggio, sull'Appennino da nord; deboli da nord-nordest in pianura con rinforzi su Astigiano e Alessandrino.
Altri fenomeni: possibili grandinate e raffiche di vento in corrispondenza dei fenomeni più intensi.

	Tmin	TMax
AL	16	27
AT	20	26
BI	20	26
CN	18	24
NO	17	27
TO	18	28
VB	19	27
VC	18	27
700m	16	23
1500m	12	17
2000m	8	15

martedì, 25 agosto 2020

Attendibilità: 80%



4400m **Nuvolosità:** cielo sereno su zone alpine e settore orientale della regione, soleggiato altrove. Nelle ore centrali cumuli sparsi in formazione a ridosso dei settori montani.
Precipitazioni: assenti.
Zero termico: in progressivo marcato rialzo fino ai 4600 m in serata.
Venti: deboli a tutte le quote, da ovest con locali rinforzi sui rilievi alpini e da sud sul settore appenninico, altrove in prevalenza orientali. Dal pomeriggio rotazione della ventilazione da nordovest in montagna.
Altri fenomeni: nulla da segnalare.

	Tmin	TMax
AL	17	29
AT	17	28
BI	18	27
CN	17	27
NO	16	29
TO	17	31
VB	17	27
VC	16	29
700m	15	25
1500m	11	19
2000m	8	18

Tendenza per mercoledì, 26 agosto 2020

Attendibilità: 70%



Nuvolosità: cielo sereno con sviluppo di cumuli pomeridiani a ridosso dei settori alpini.
Precipitazioni: assenti.
Zero termico: in lieve rialzo fino a 4700 m.
Venti: moderati occidentali sui rilievi, altrove deboli in prevalenza da sud.
Altri fenomeni: nulla da segnalare.