

Report Piemonte COVID-19

8 giugno 2020

Report COVID-19 in Piemonte al 8 giugno 2020

SITUAZIONE REGIONALE	
Totale tamponi processati	344924
Totale casi negativi	190950
Totale casi positivi	30869
Totale attualmente positivi	3866

Isolamento domiciliare	3197
Ricoverati non in terapia intensiva	633
Ricoverati in terapia intensiva	36
Guariti	20653
In via di guarigione	2396
Deceduti	3954

SITUAZIONE PROVINCIALE			
Provincia	Positivi	Deceduti	Guariti
Alessandria	3968	649	2199
Asti	1857	239	1142
Biella	1039	207	777
Cuneo	2803	388	2039
Novara	2726	337	1799
Torino	15707	1752	10759
Vercelli	1309	215	896
Verbano-Cusio-Ossola	1111	127	901
Extraregione	261	40	141
Non disponibile	88	0	0

Andamento casi COVID-19 in Piemonte per data di prima diagnosi di positività al test virologico

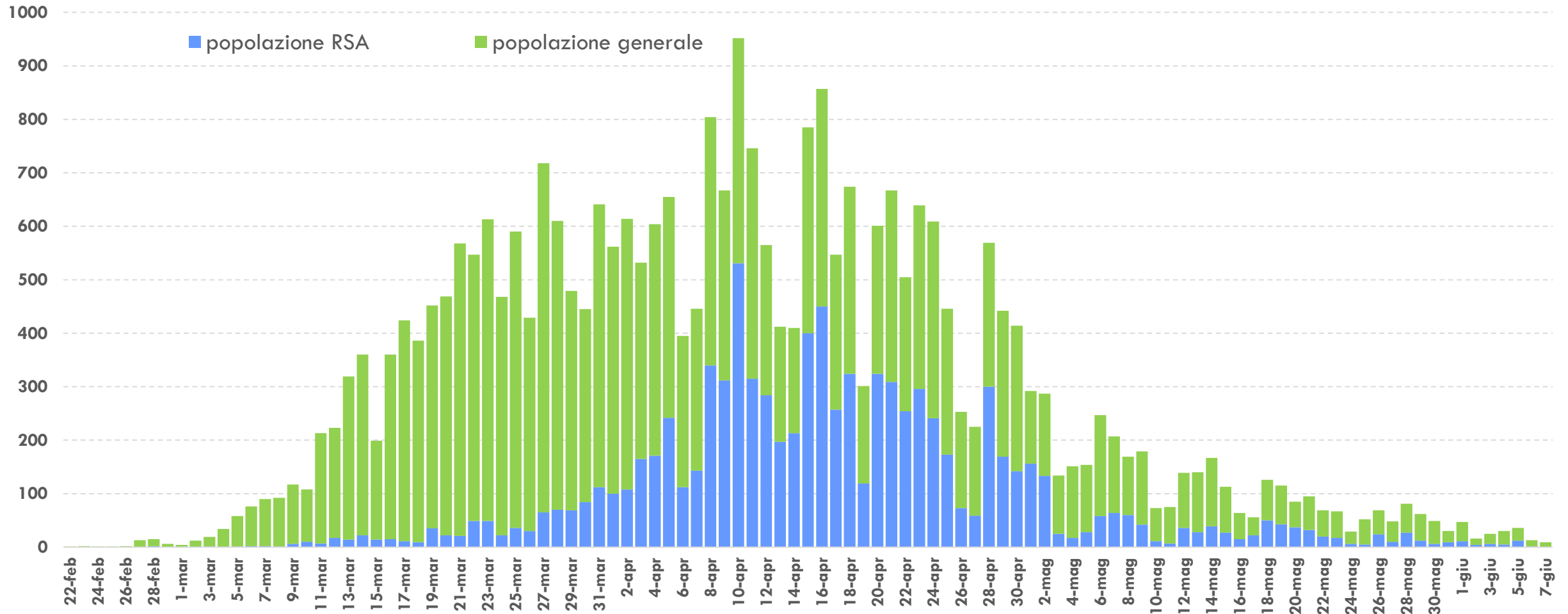


Grafico 1. Andamento delle positività al test virologico per COVID-19 in Piemonte al 7 giugno 2020. La parte del diagramma colorata in azzurro rappresenta il numero di casi positivi riscontrati nell'ambito delle Residenze Sanitarie Assistenziali per anziani (pari al 25% del totale delle diagnosi nel periodo 1 giugno - 7 giugno).

Andamento casi COVID-19 in Piemonte per data di prima diagnosi di positività al test virologico

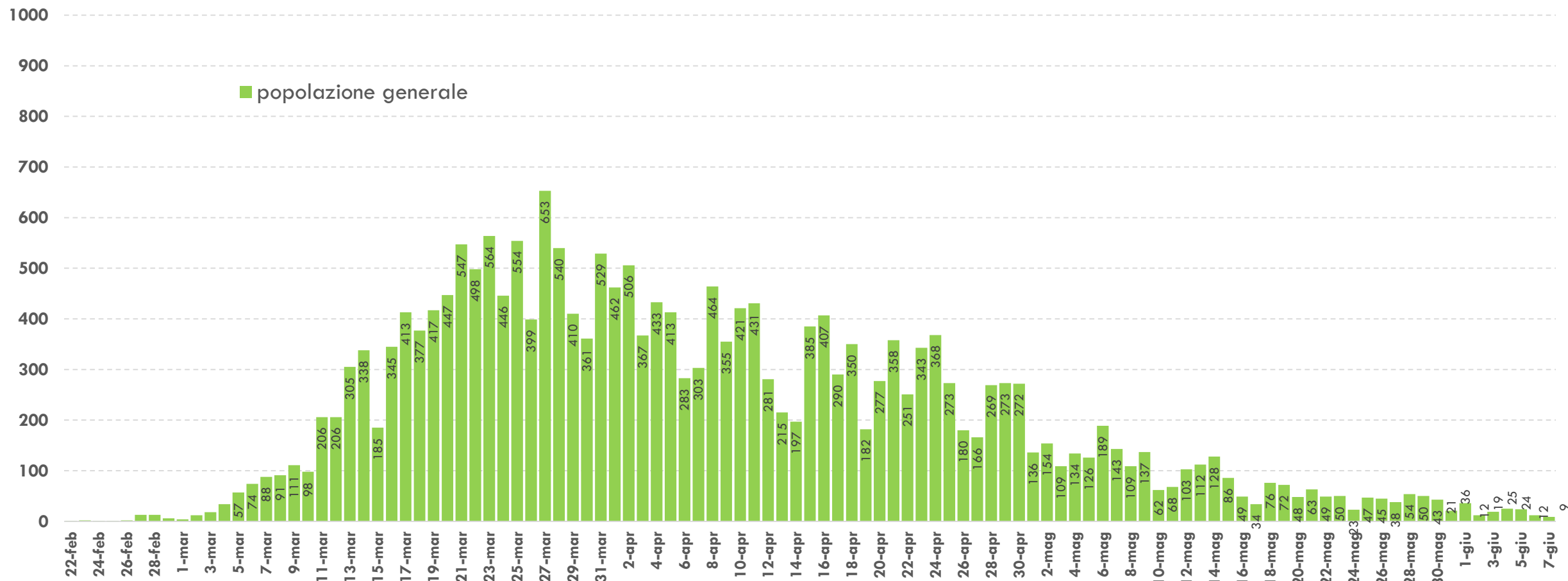


Grafico 2. Andamento delle positività al test virologico per COVID-19 in Piemonte per giorno di diagnosi al 7 giugno 2020 nella popolazione generale (esclusa quella delle Residenze Sanitarie Assistenziali per anziani).

Andamento casi COVID-19 in Piemonte per data di inizio sintomi

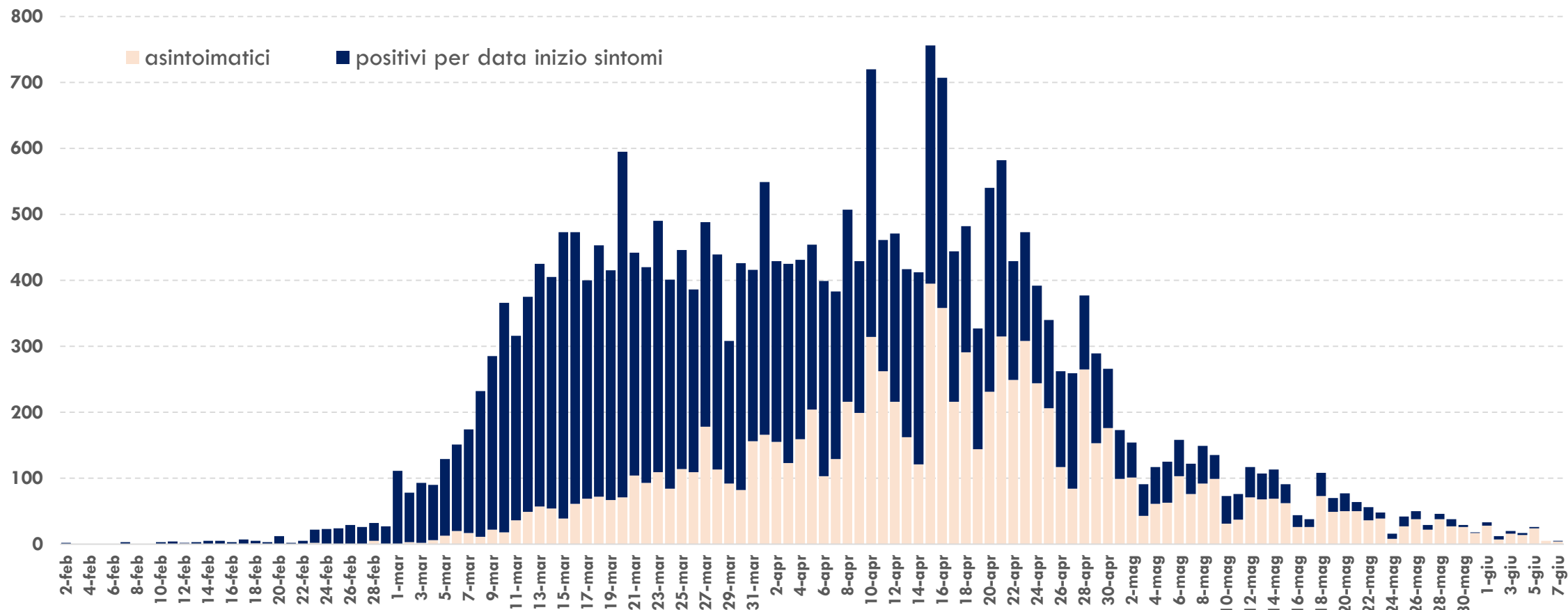


Grafico 3. Andamento delle positività al test virologico per COVID-19 per giorno di insorgenza dei sintomi al 7 giugno. La completezza dell'informazione sulla sintomatologia è pari all'87,7%, di cui il 55,5% sono sintomatici mentre il 32,2% asintomatici (parte del diagramma in rosa). I dati più recenti potrebbero essere sottostimati sia per il ritardo di notifica sia perché ancora non confermati dal test virologico.

Andamento casi COVID-19 in Piemonte per data di decesso

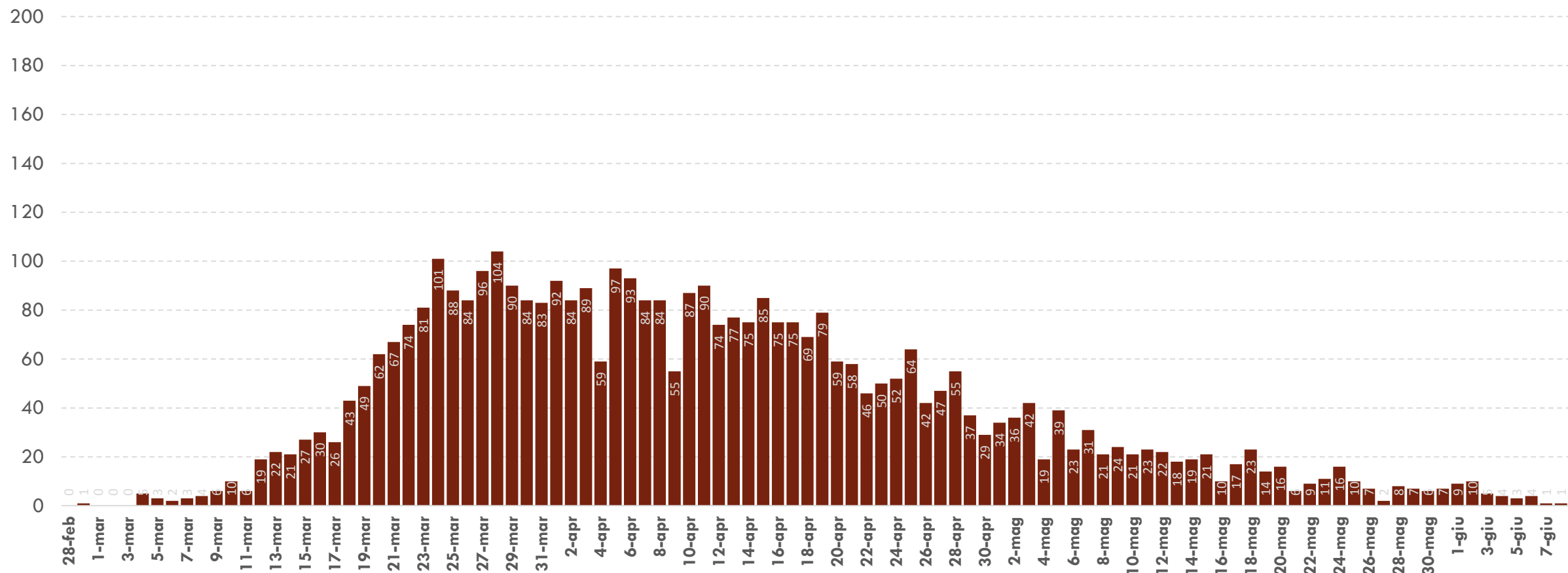


Grafico 4. Andamento dei decessi in pazienti COVID-19 al 8 giugno 2020. I dati più recenti potrebbero essere sottostimati sia per il ritardo di notifica sia perché ancora non confermati dal test virologico.