

Report Piemonte COVID-19

23 giugno 2020

Report COVID-19 in Piemonte al 23 giugno 2020

SITUAZIONE REGIONALE	
Totale tamponi processati	394940
Totale casi negativi	216165
Totale casi positivi	31254
Totale attualmente positivi	1870

Isolamento domiciliare	1522
Ricoverati non in terapia intensiva	330
Ricoverati in terapia intensiva	18
Guariti	23880
In via di guarigione	1445
Deceduti	4059

SITUAZIONE PROVINCIALE			
Provincia	Positivi	Deceduti	Guariti
Alessandria	4058	671	2816
Asti	1872	252	1392
Biella	1042	208	809
Cuneo	2849	393	2245
Novara	2777	357	2134
Torino	15858	1792	12397
Vercelli	1319	218	1010
Verbano-Cusio-Ossola	1125	132	925
Extraregione	261	36	152
Non disponibile	93	0	0

Andamento casi COVID-19 in Piemonte per data di prima diagnosi di positività al test virologico

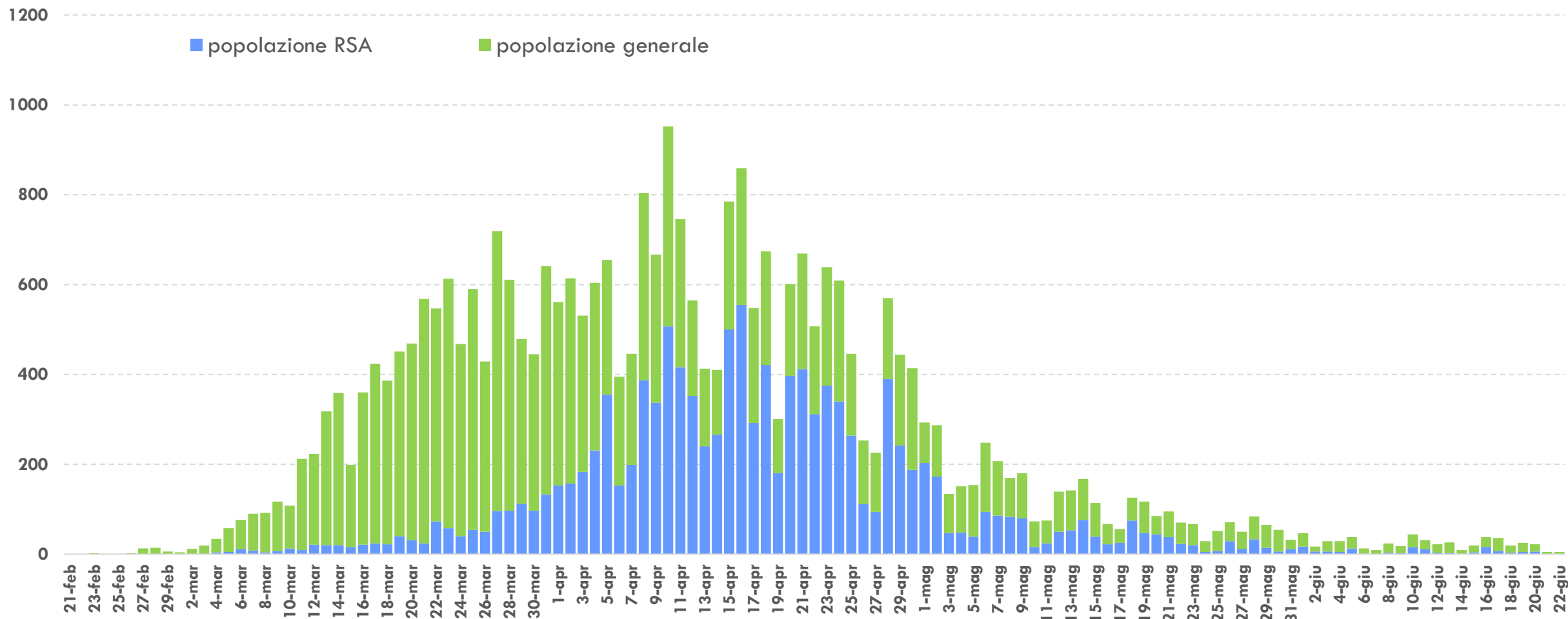


Grafico 1. Andamento delle positività al test virologico per COVID-19 in Piemonte al 22 giugno 2020. La parte del diagramma colorata in azzurro rappresenta il numero di casi positivi riscontrati nell'ambito delle Residenze Sanitarie Assistenziali per anziani (pari al 24,7% del totale delle diagnosi nel periodo 16 giugno - 22 giugno).

Andamento casi COVID-19 in Piemonte per data di prima diagnosi di positività al test virologico

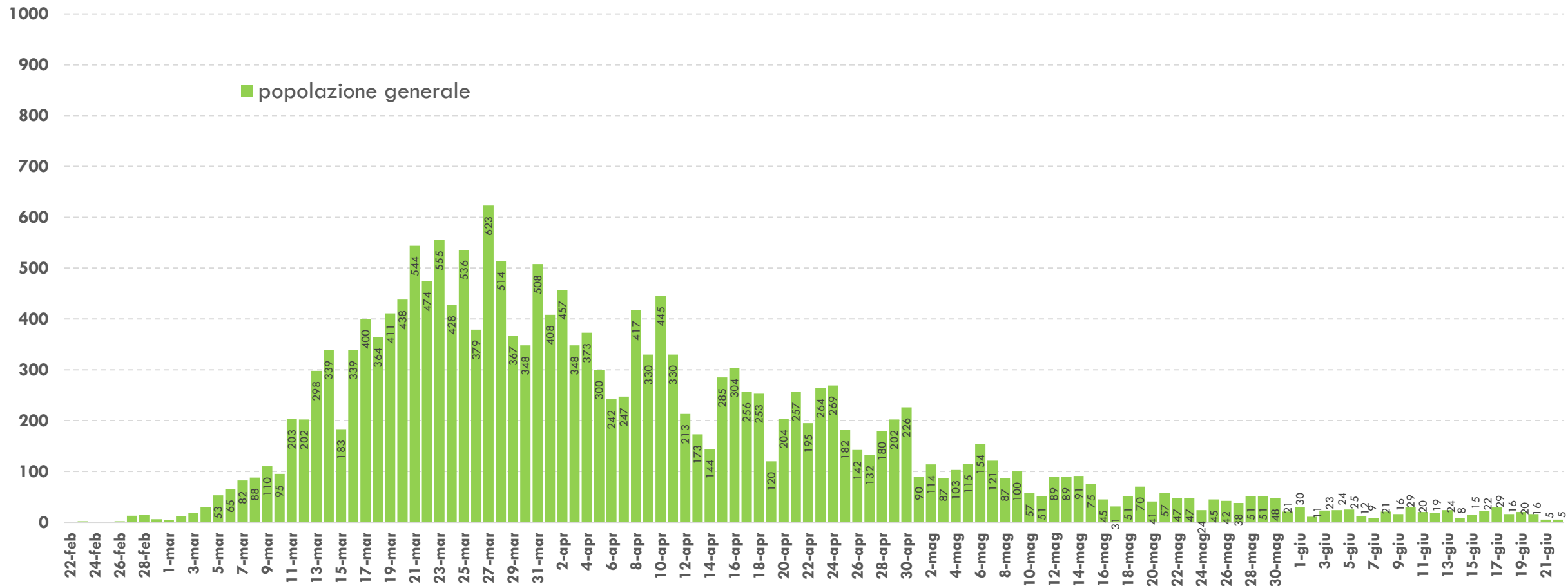


Grafico 2. Andamento delle positività al test virologico per COVID-19 in Piemonte per giorno di diagnosi al 22 giugno 2020 nella popolazione generale (esclusa quella delle Residenze Sanitarie Assistenziali per anziani).

Andamento casi COVID-19 in Piemonte per data di inizio sintomi

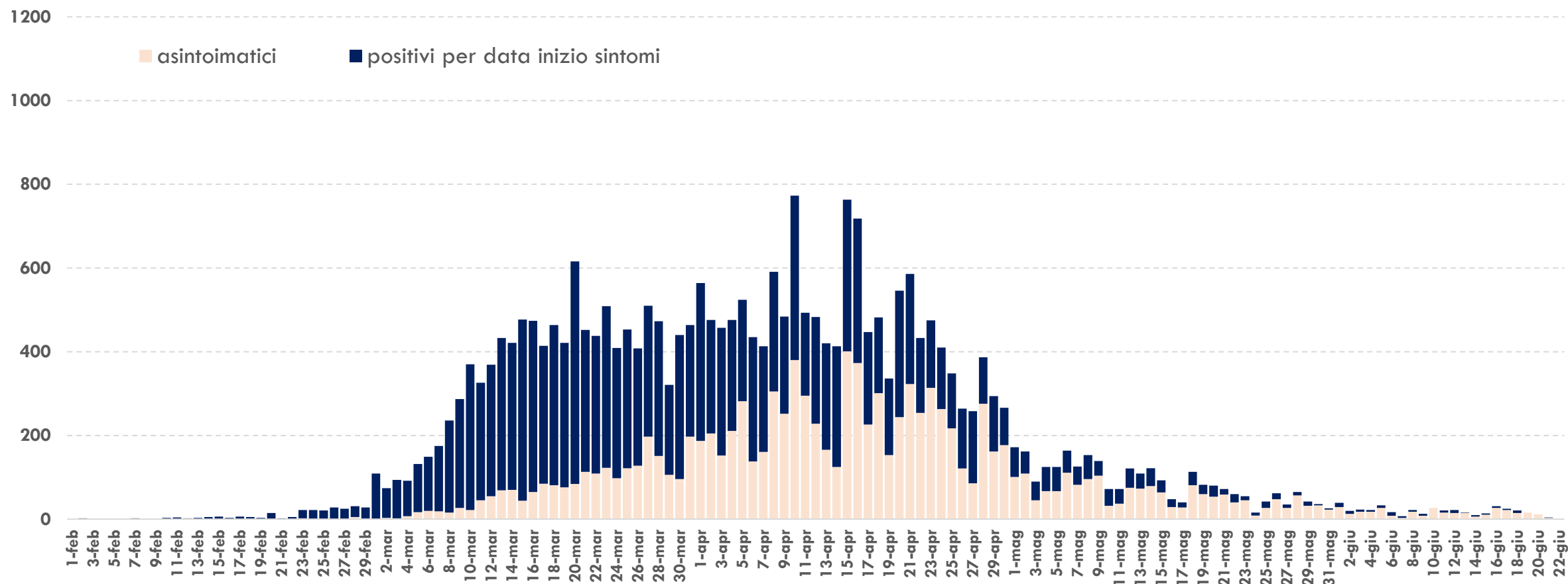


Grafico 3. Andamento delle positività al test virologico per COVID-19 per giorno di insorgenza dei sintomi al 22 giugno. La completezza dell'informazione sulla sintomatologia è pari all'90,9%, di cui il 54,6% sono sintomatici mentre il 36,3% asintomatici (parte del diagramma in rosa). I dati più recenti potrebbero essere sottostimati sia per il ritardo di notifica sia perché ancora non confermati dal test virologico.

Andamento casi COVID-19 in Piemonte per data di decesso

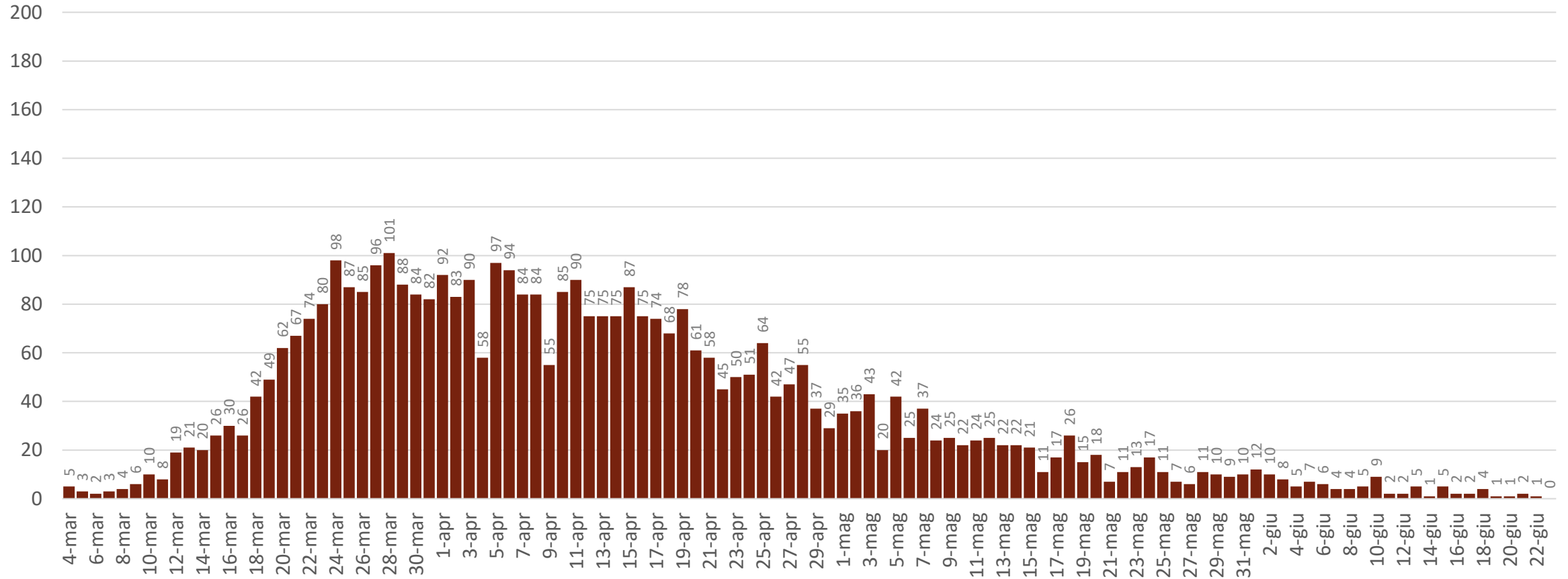


Grafico 4. Andamento dei decessi in pazienti COVID-19 al 23 giugno 2020. I dati più recenti potrebbero essere sottostimati sia per il ritardo di notifica sia perché ancora non confermati dal test virologico.