

Report Piemonte COVID-19

17 giugno 2020

Report COVID-19 in Piemonte al 17 giugno 2020

SITUAZIONE REGIONALE	
Totale tamponi processati	377165
Totale casi negativi	207334
Totale casi positivi	31131
Totale attualmente positivi	2385

Isolamento domiciliare	1912
Ricoverati non in terapia intensiva	448
Ricoverati in terapia intensiva	25
Guariti	22894
In via di guarigione	1826
Deceduti	4026

SITUAZIONE PROVINCIALE			
Provincia	Positivi	Deceduti	Guariti
Alessandria	4034	663	2598
Asti	1867	250	1310
Biella	1042	208	802
Cuneo	2834	392	2192
Novara	2749	350	2019
Torino	15820	1776	11945
Vercelli	1315	217	958
Verbano-Cusio-Ossola	1118	132	919
Extraregione	260	38	151
Non disponibile	92	0	0

Andamento casi COVID-19 in Piemonte per data di prima diagnosi di positività al test virologico

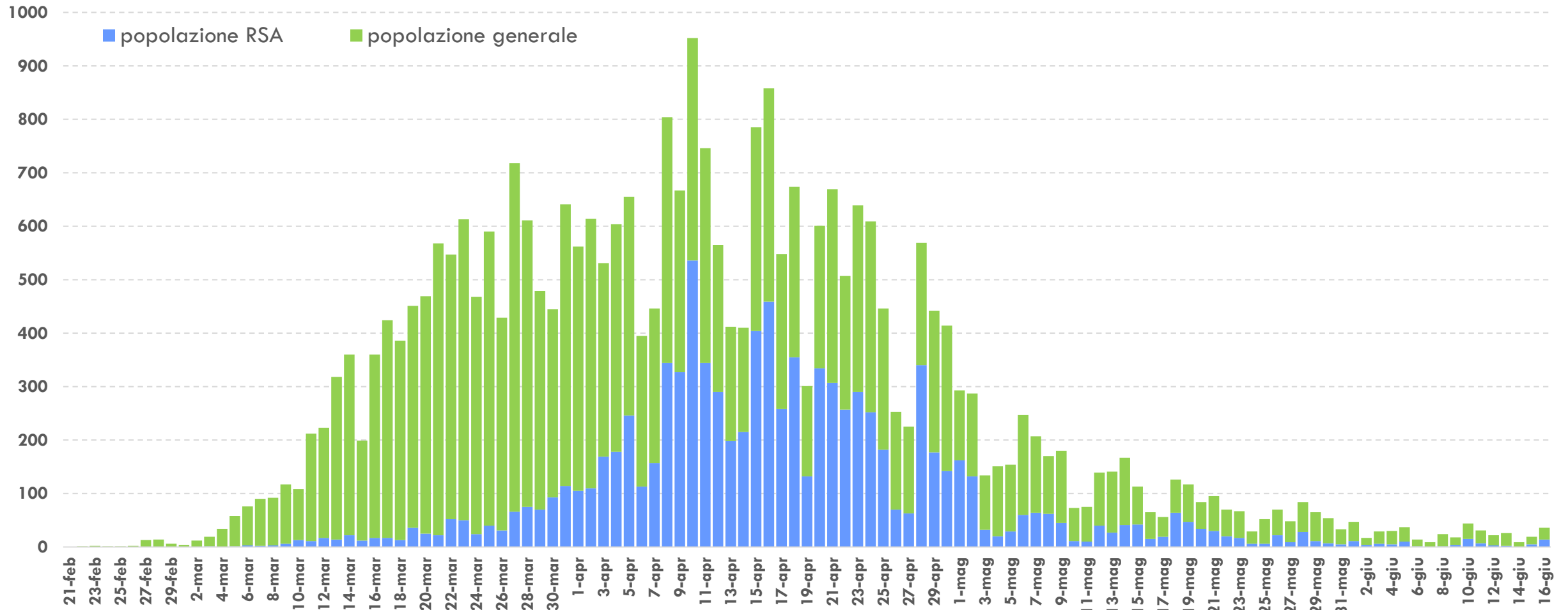


Grafico 1. Andamento delle positività al test virologico per COVID-19 in Piemonte al 16 giugno 2020. La parte del diagramma colorata in azzurro rappresenta il numero di casi positivi riscontrati nell'ambito delle Residenze Sanitarie Assistenziali per anziani (pari al 25% del totale delle diagnosi nel periodo 10 giugno - 16 giugno).

Andamento casi COVID-19 in Piemonte per data di prima diagnosi di positività al test virologico

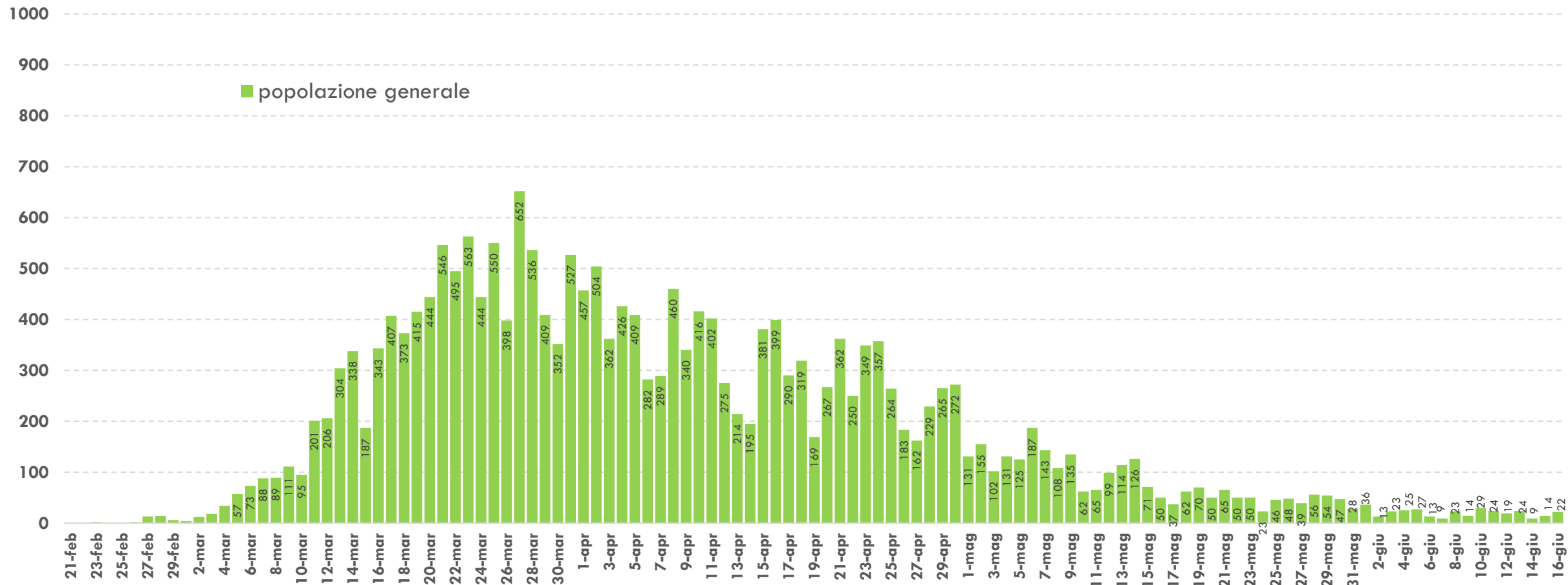


Grafico 2. Andamento delle positività al test virologico per COVID-19 in Piemonte per giorno di diagnosi al 16 giugno 2020 nella popolazione generale (esclusa quella delle Residenze Sanitarie Assistenziali per anziani).

Andamento casi COVID-19 in Piemonte per data di inizio sintomi

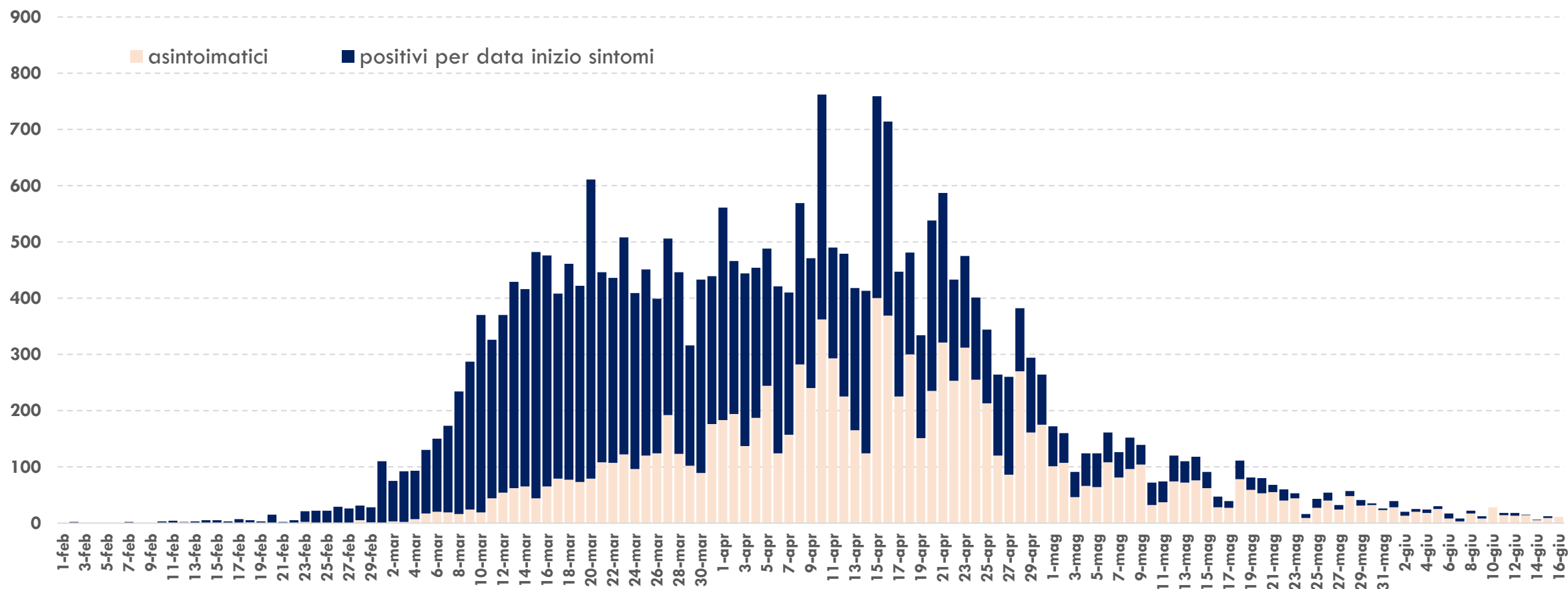


Grafico 3. Andamento delle positività al test virologico per COVID-19 per giorno di insorgenza dei sintomi al 16 giugno. La completezza dell'informazione sulla sintomatologia è pari all'89,8%, di cui il 54,9% sono sintomatici mentre il 34,9% asintomatici (parte del diagramma in rosa). I dati più recenti potrebbero essere sottostimati sia per il ritardo di notifica sia perché ancora non confermati dal test virologico.

Andamento casi COVID-19 in Piemonte per data di decesso

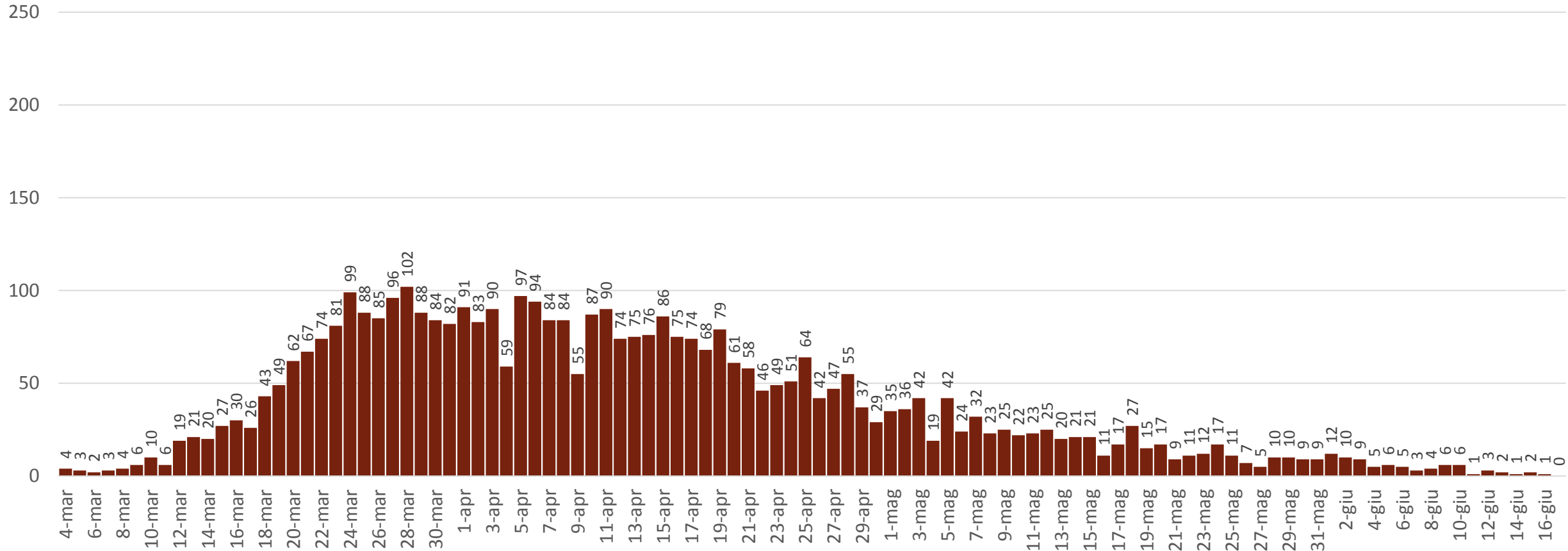


Grafico 4. Andamento dei decessi in pazienti COVID-19 al 17 giugno 2020. I dati più recenti potrebbero essere sottostimati sia per il ritardo di notifica sia perché ancora non confermati dal test virologico.