

Report Piemonte COVID-19

16 giugno 2020

Report COVID-19 in Piemonte al 16 giugno 2020

SITUAZIONE REGIONALE	
Totale tamponi processati	372948
Totale casi negativi	205447
Totale casi positivi	31090
Totale attualmente positivi	2450

Isolamento domiciliare	1950
Ricoverati non in terapia intensiva	472
Ricoverati in terapia intensiva	28
Guariti	22755
In via di guarigione	1867
Deceduti	4018

SITUAZIONE PROVINCIALE			
Provincia	Positivi	Deceduti	Guariti
Alessandria	4019	663	2579
Asti	1866	250	1292
Biella	1042	208	802
Cuneo	2830	391	2176
Novara	2748	345	2011
Torino	15803	1772	11869
Vercelli	1316	217	958
Verbano-Cusio-Ossola	1117	131	917
Extraregione	260	41	151
Non disponibile	89	0	0

Andamento casi COVID-19 in Piemonte per data di prima diagnosi di positività al test virologico

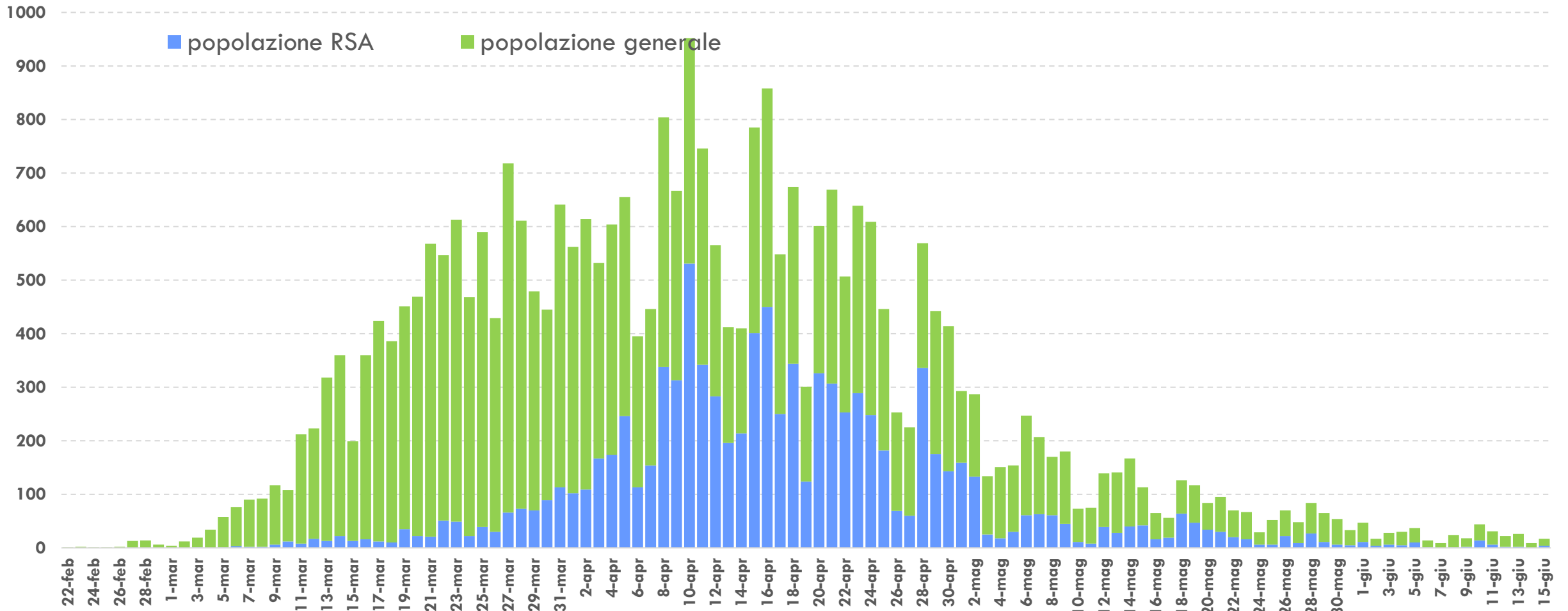


Grafico 1. Andamento delle positività al test virologico per COVID-19 in Piemonte al 15 giugno 2020. La parte del diagramma colorata in azzurro rappresenta il numero di casi positivi riscontrati nell'ambito delle Residenze Sanitarie Assistenziali per anziani (pari al 180% del totale delle diagnosi nel periodo 9 giugno - 15 giugno).

Andamento casi COVID-19 in Piemonte per data di prima diagnosi di positività al test virologico

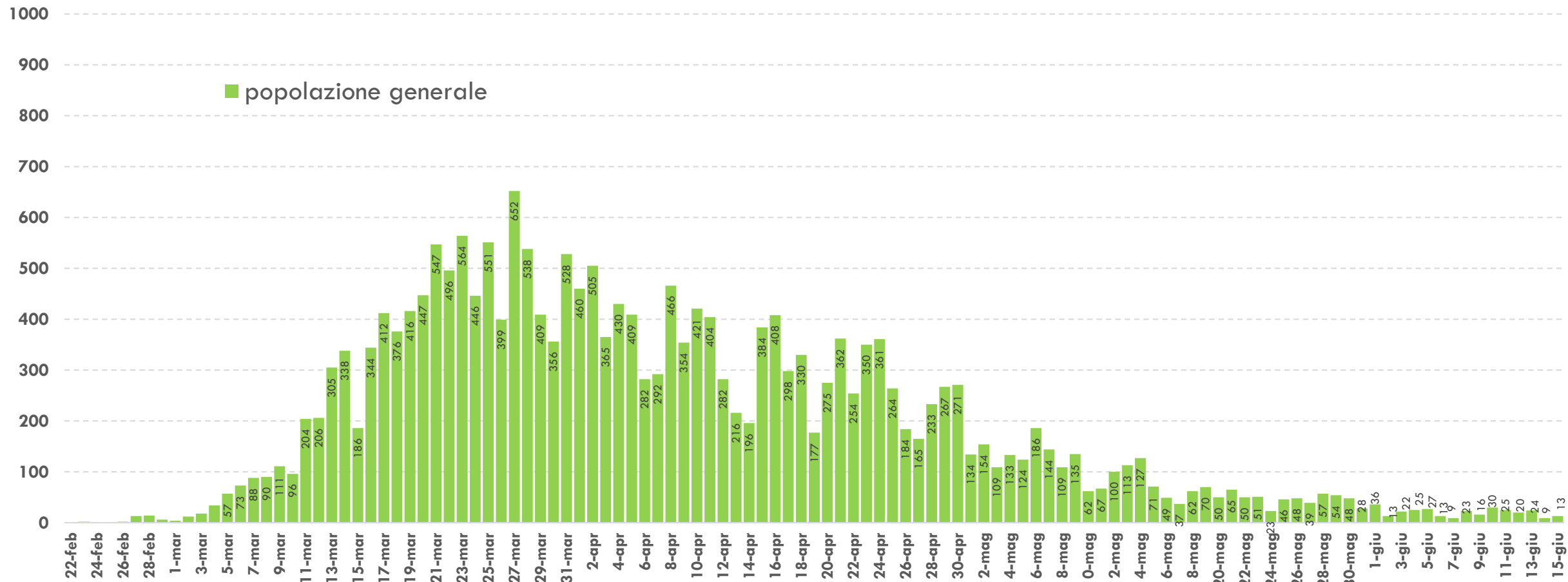


Grafico 2. Andamento delle positività al test virologico per COVID-19 in Piemonte per giorno di diagnosi al 15 giugno 2020 nella popolazione generale (esclusa quella delle Residenze Sanitarie Assistenziali per anziani).

Andamento casi COVID-19 in Piemonte per data di inizio sintomi

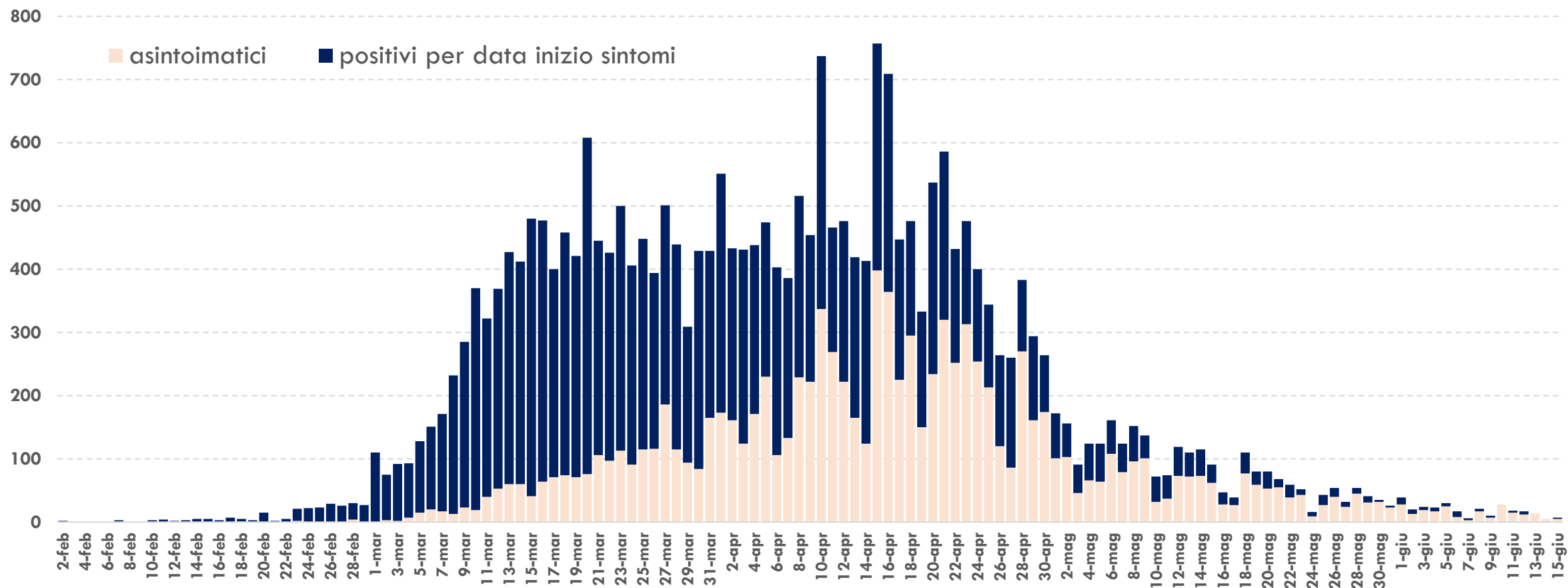


Grafico 3. Andamento delle positività al test virologico per COVID-19 per giorno di insorgenza dei sintomi al 15 giugno. La completezza dell'informazione sulla sintomatologia è pari all'88,6%, di cui il 55,0% sono sintomatici mentre il 33,6% asintomatici (parte del diagramma in rosa). I dati più recenti potrebbero essere sottostimati sia per il ritardo di notifica sia perché ancora non confermati dal test virologico.

Andamento casi COVID-19 in Piemonte per data di decesso

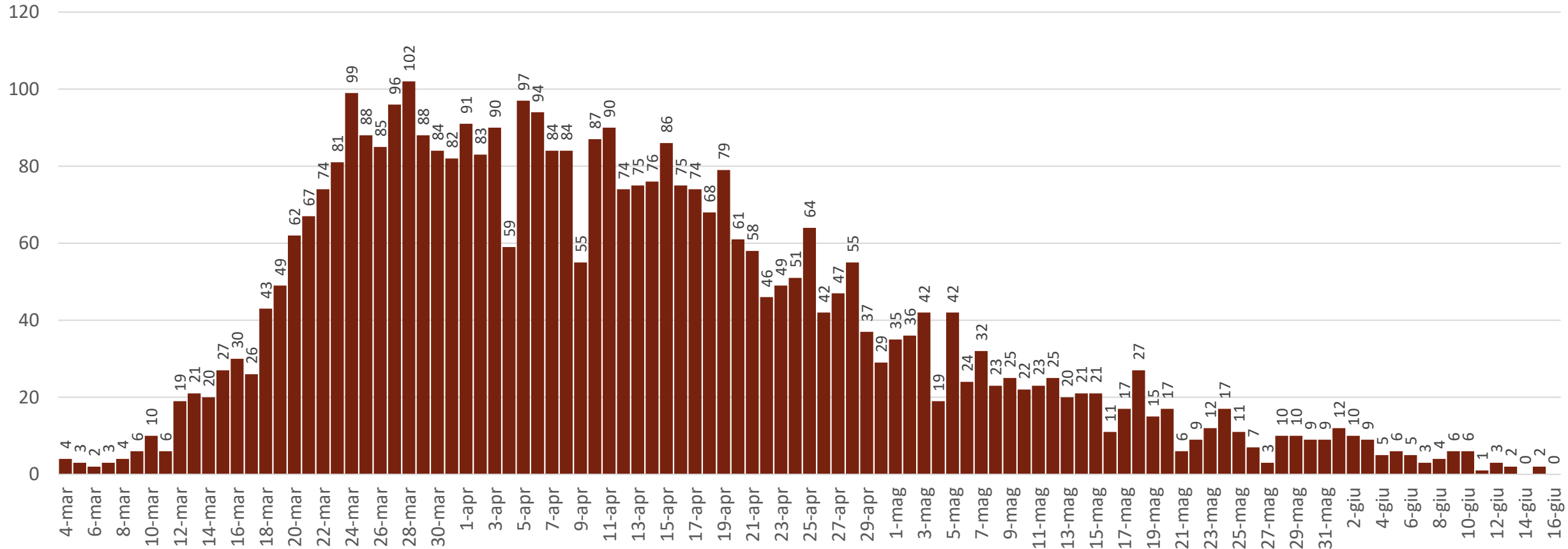


Grafico 4. Andamento dei decessi in pazienti COVID-19 al 16 giugno 2020. I dati più recenti potrebbero essere sottostimati sia per il ritardo di notifica sia perché ancora non confermati dal test virologico.