

Report Piemonte COVID-19

14 giugno 2020

Report COVID-19 in Piemonte al 14 giugno 2020

SITUAZIONE REGIONALE	
Totale tamponi processati	368065
Totale casi negativi	203316
Totale casi positivi	31059
Totale attualmente positivi	2648

Isolamento domiciliare	2105
Ricoverati non in terapia intensiva	517
Ricoverati in terapia intensiva	26
Guariti	22451
In via di guarigione	1948
Deceduti	4012

SITUAZIONE PROVINCIALE			
Provincia	Positivi	Deceduti	Guariti
Alessandria	4010	663	2462
Asti	1864	248	1279
Biella	1042	208	802
Cuneo	2829	391	2168
Novara	2740	344	1983
Torino	15791	1769	11737
Vercelli	1316	217	957
Verbano-Cusio-Ossola	1116	131	913
Extraregione	262	41	150
Non disponibile	89	0	0

Andamento casi COVID-19 in Piemonte per data di prima diagnosi di positività al test virologico

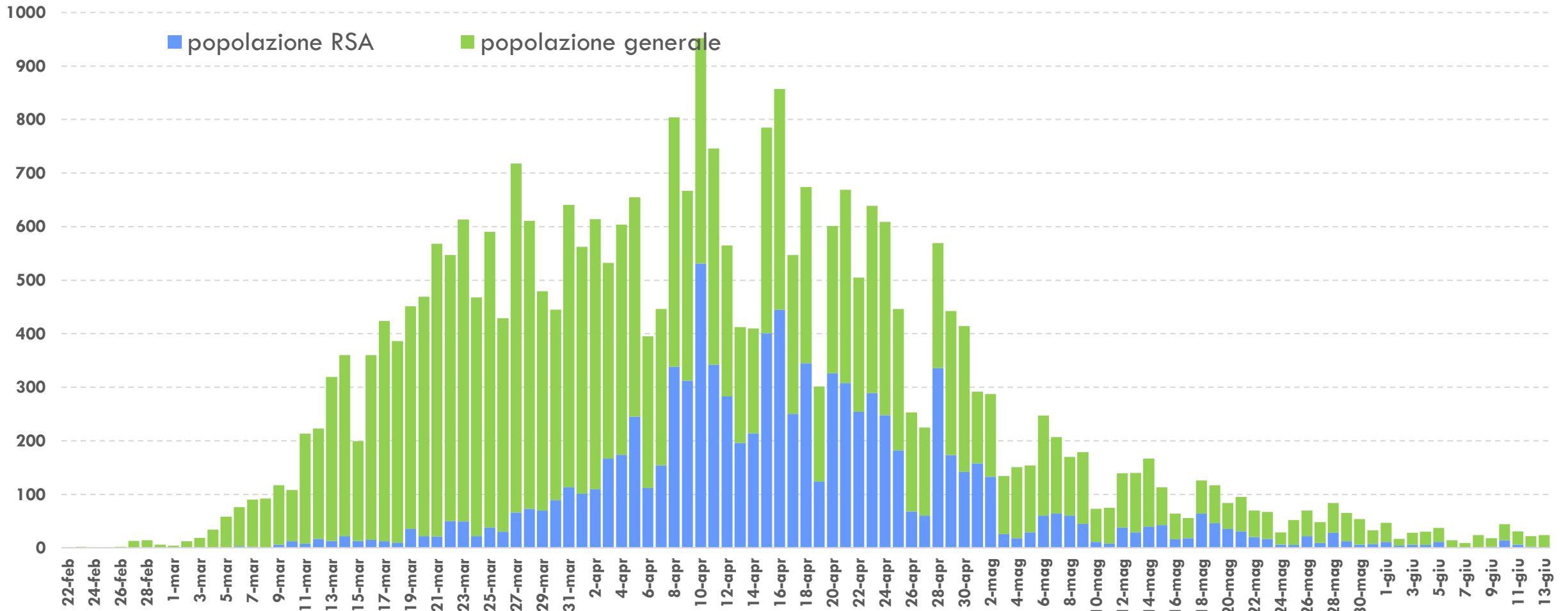


Grafico 1. Andamento delle positività al test virologico per COVID-19 in Piemonte al 13 giugno 2020. La parte del diagramma colorata in azzurro rappresenta il numero di casi positivi riscontrati nell'ambito delle Residenze Sanitarie Assistenziali per anziani (pari al 15% del totale delle diagnosi nel periodo 7 giugno - 13 giugno).

Andamento casi COVID-19 in Piemonte per data di prima diagnosi di positività al test virologico

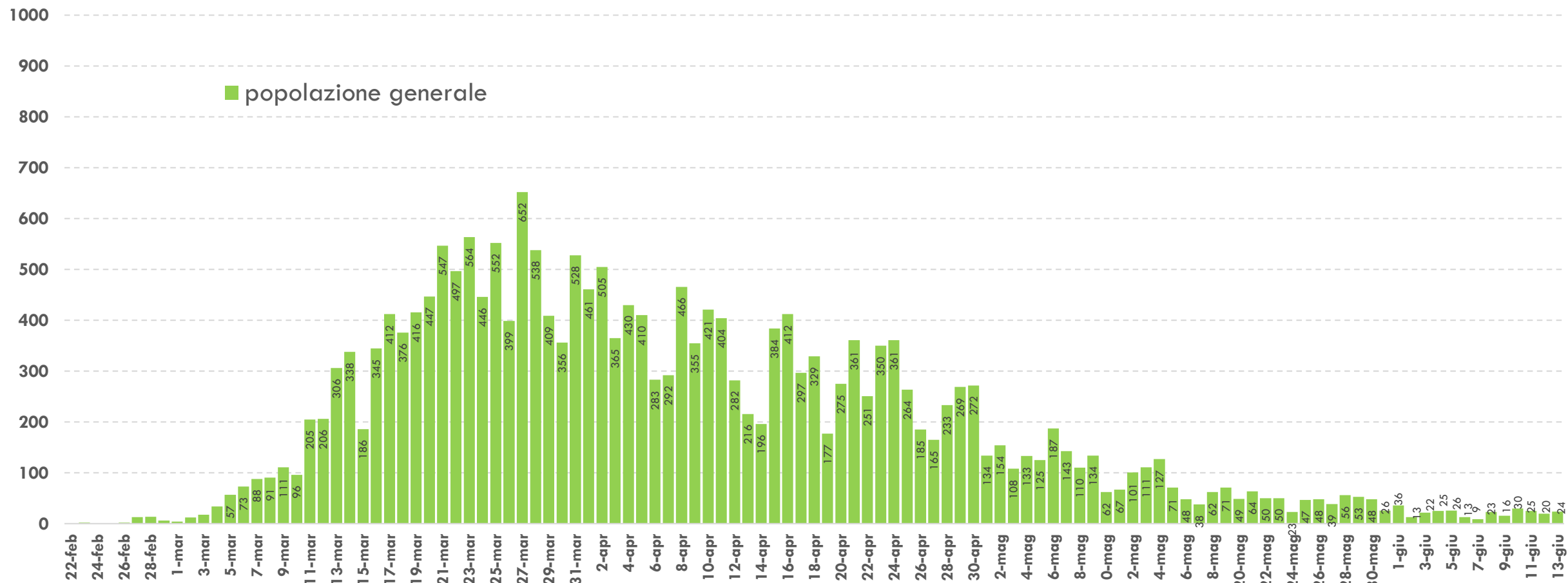


Grafico 2. Andamento delle positività al test virologico per COVID-19 in Piemonte per giorno di diagnosi al 13 giugno 2020 nella popolazione generale (esclusa quella delle Residenze Sanitarie Assistenziali per anziani).

Andamento casi COVID-19 in Piemonte per data di inizio sintomi

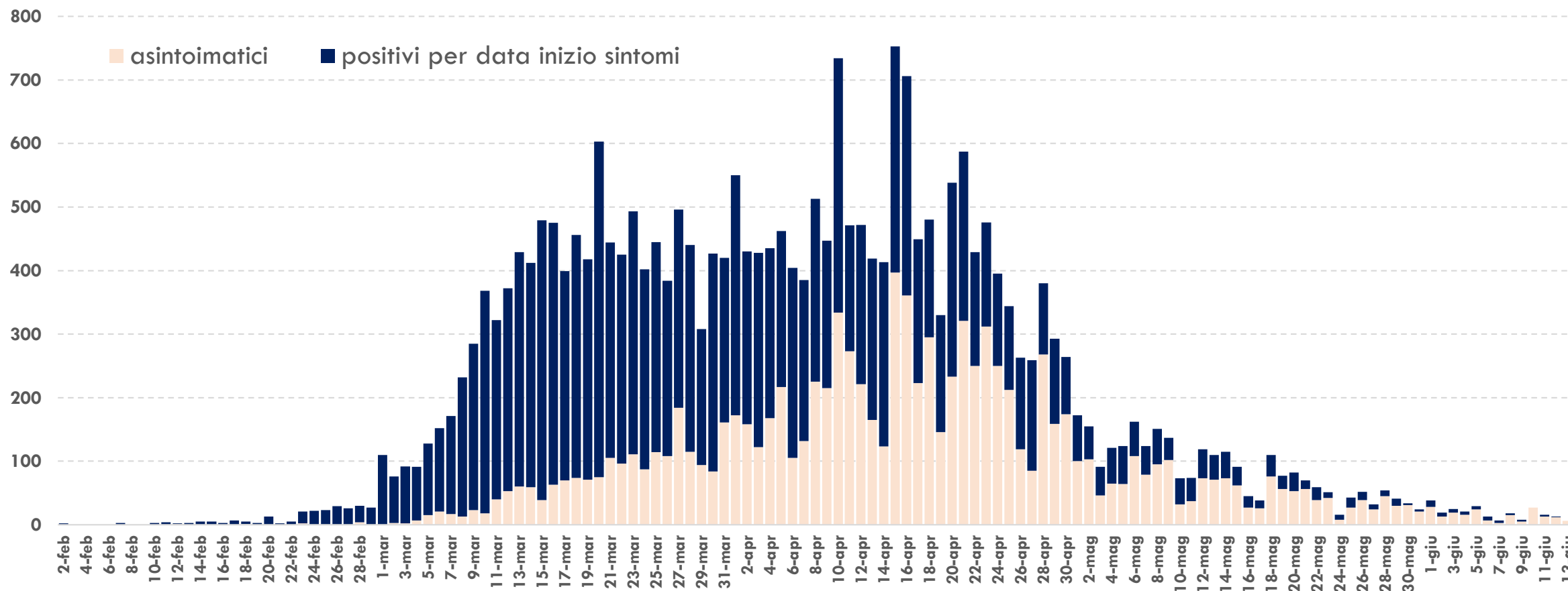


Grafico 3. Andamento delle positività al test virologico per COVID-19 per giorno di insorgenza dei sintomi al 13 giugno. La completezza dell'informazione sulla sintomatologia è pari all'88,2%, di cui il 55,0% sono sintomatici mentre il 33,2% asintomatici (parte del diagramma in rosa). I dati più recenti potrebbero essere sottostimati sia per il ritardo di notifica sia perché ancora non confermati dal test virologico.

Andamento casi COVID-19 in Piemonte per data di decesso

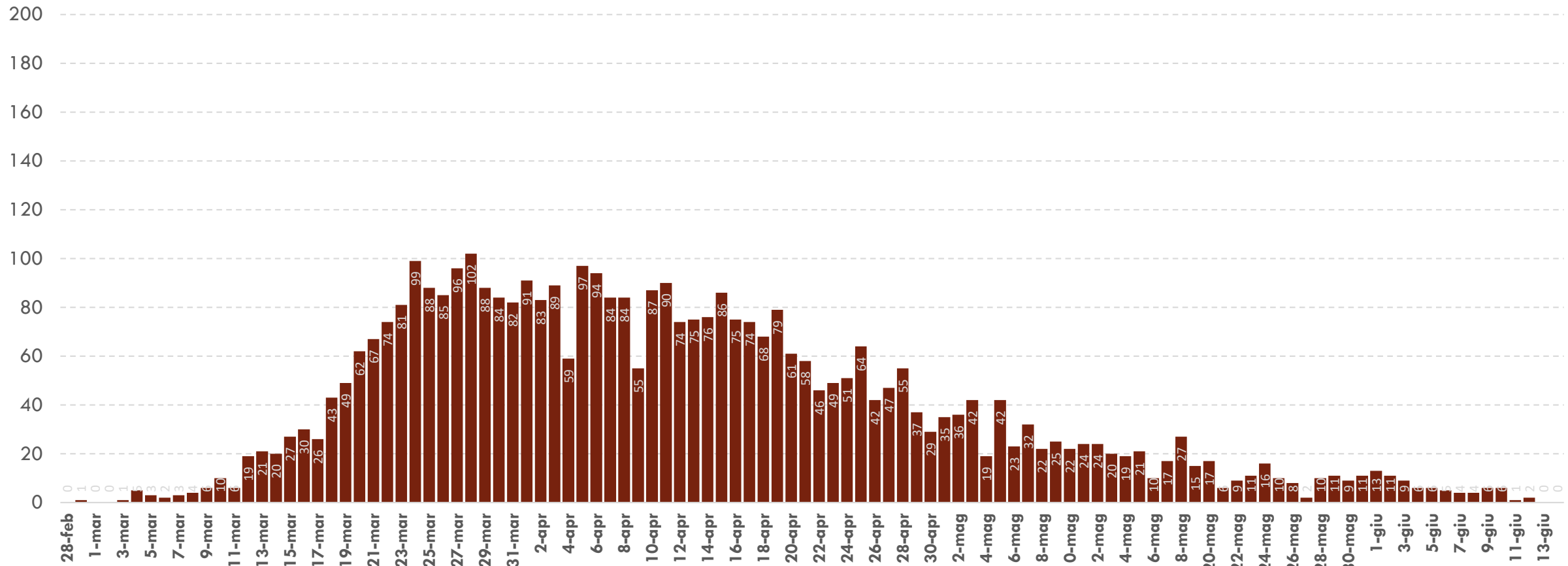


Grafico 4. Andamento dei decessi in pazienti COVID-19 al 14 giugno 2020. I dati più recenti potrebbero essere sottostimati sia per il ritardo di notifica sia perché ancora non confermati dal test virologico.