

Report Piemonte COVID-19

13 giugno 2020

Report COVID-19 in Piemonte al 13 giugno 2020

SITUAZIONE REGIONALE	
Totale tamponi processati	365223
Totale casi negativi	201760
Totale casi positivi	31029
Totale attualmente positivi	2820

Isolamento domiciliare	2283
Ricoverati non in terapia intensiva	510
Ricoverati in terapia intensiva	27
Guariti	22175
In via di guarigione	2028
Deceduti	4006

SITUAZIONE PROVINCIALE			
Provincia	Positivi	Deceduti	Guariti
Alessandria	4004	662	2443
Asti	1863	247	1248
Biella	1041	208	802
Cuneo	2825	390	2132
Novara	2739	344	1981
Torino	15777	1769	11566
Vercelli	1314	216	947
Verbano-Cusio-Ossola	1116	129	907
Extraregione	262	41	149
Non disponibile	88	0	0

Andamento casi COVID-19 in Piemonte per data di prima diagnosi di positività al test virologico

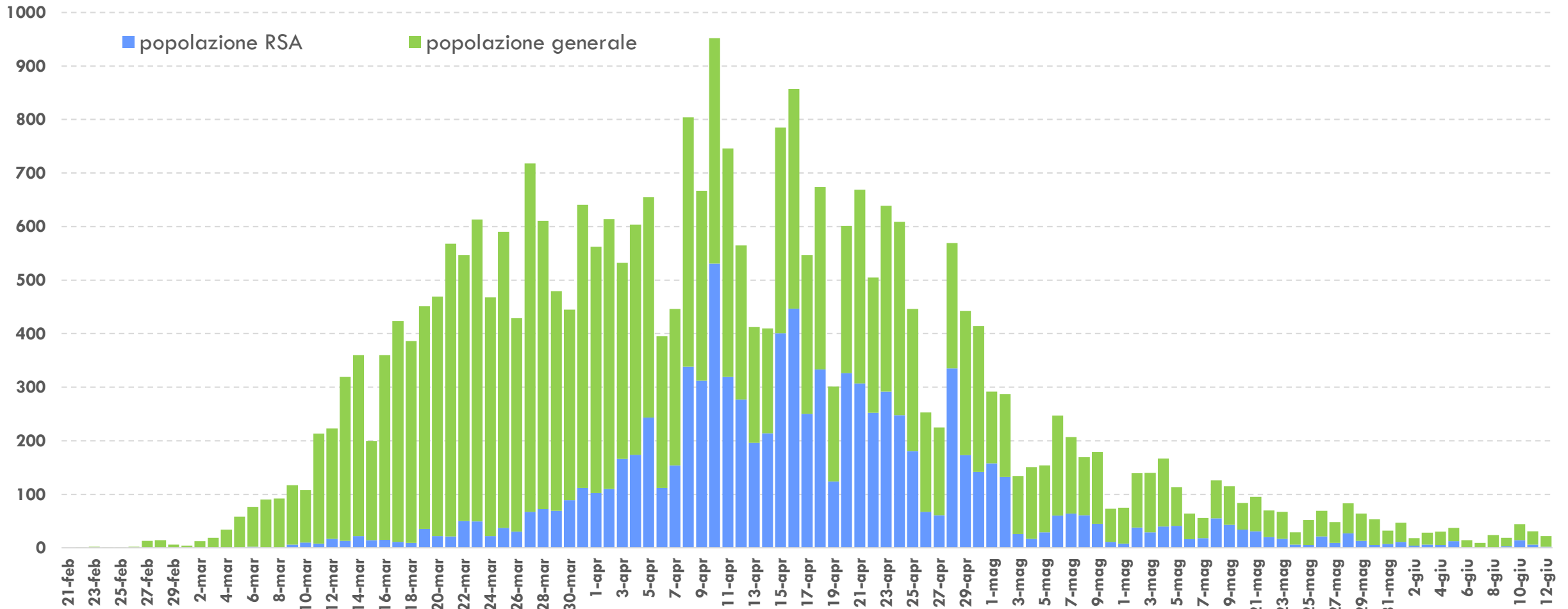


Grafico 1. Andamento delle positività al test virologico per COVID-19 in Piemonte al 12 giugno 2020. La parte del diagramma colorata in azzurro rappresenta il numero di casi positivi riscontrati nell'ambito delle Residenze Sanitarie Assistenziali per anziani (pari al 17% del totale delle diagnosi nel periodo 6 giugno - 12 giugno).

Andamento casi COVID-19 in Piemonte per data di prima diagnosi di positività al test virologico

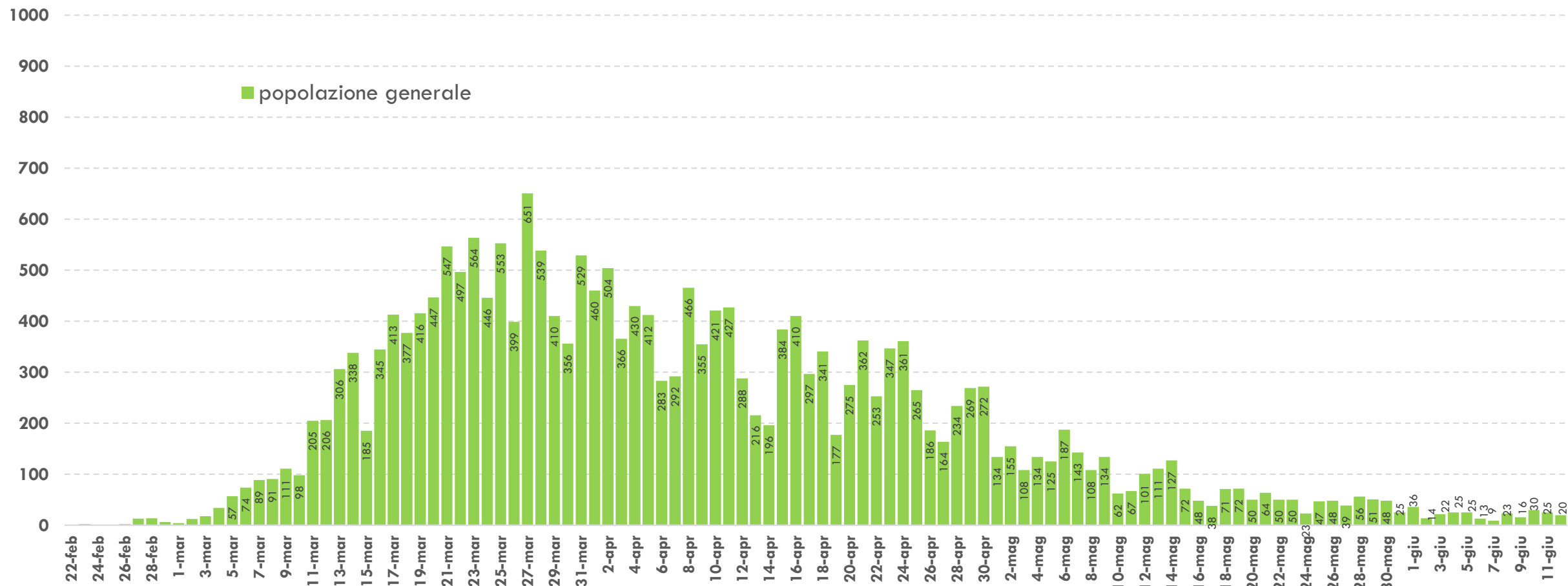


Grafico 2. Andamento delle positività al test virologico per COVID-19 in Piemonte per giorno di diagnosi al 12 giugno 2020 nella popolazione generale (esclusa quella delle Residenze Sanitarie Assistenziali per anziani).

Andamento casi COVID-19 in Piemonte per data di inizio sintomi

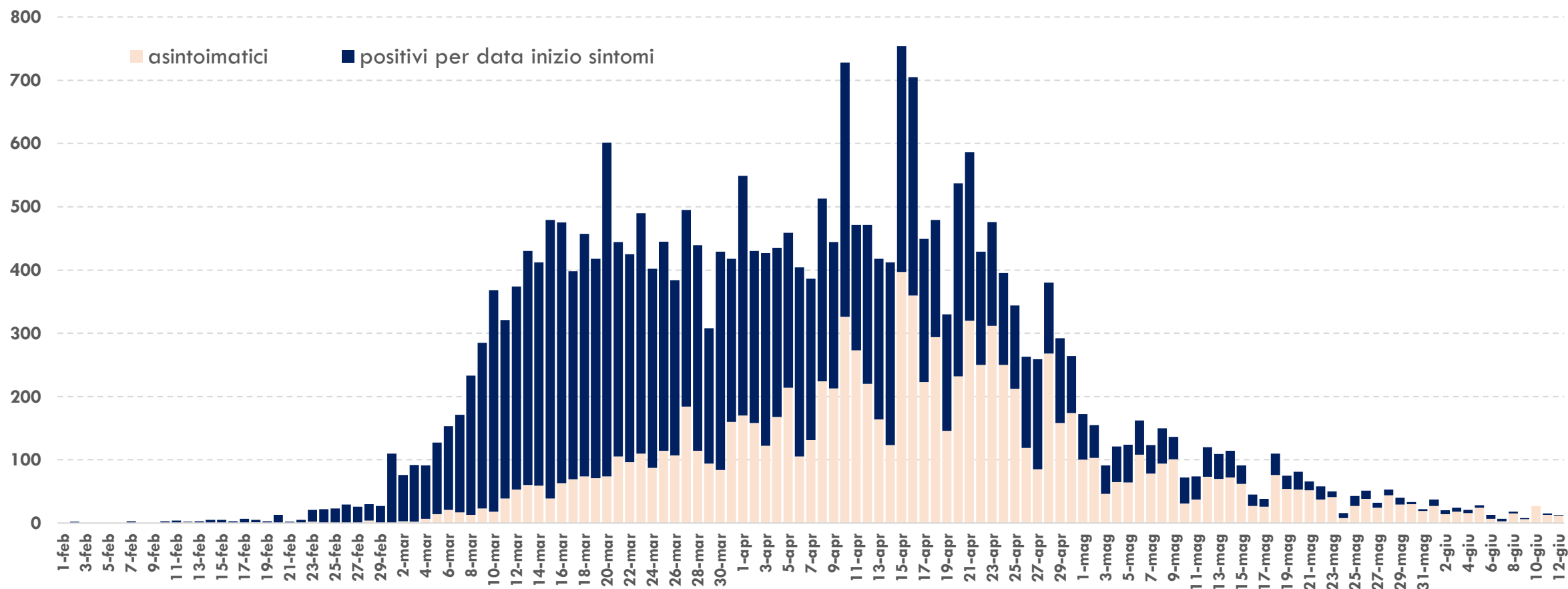


Grafico 3. Andamento delle positività al test virologico per COVID-19 per giorno di insorgenza dei sintomi al 12 giugno. La completezza dell'informazione sulla sintomatologia è pari all'88,2%, di cui il 55,1% sono sintomatici mentre il 33,1% asintomatici (parte del diagramma in rosa). I dati più recenti potrebbero essere sottostimati sia per il ritardo di notifica sia perché ancora non confermati dal test virologico.

Andamento casi COVID-19 in Piemonte per data di decesso

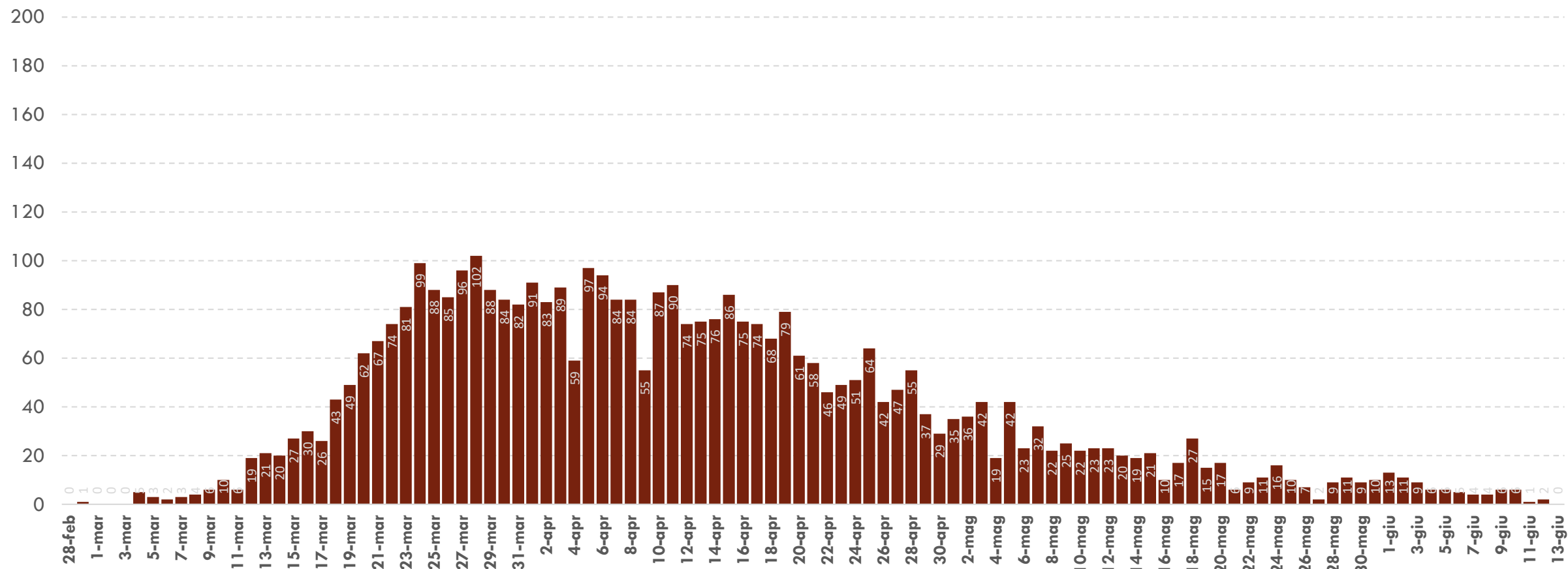


Grafico 4. Andamento dei decessi in pazienti COVID-19 al 13 giugno 2020. I dati più recenti potrebbero essere sottostimati sia per il ritardo di notifica sia perché ancora non confermati dal test virologico.